



GIG
CYMRU
NHS
WALES

Iechyd Cyhoeddus
Cymru
Public Health
Wales

Adnoddau Gwybodaeth Iechyd i Rieni Newydd wedi'u cyhoeddi gan Iechyd Cyhoeddus Cymru – Cefnogi Teuluoedd Ledled Cymru

New Parent Health Information Resources published by Public Health Wales – Supporting Families Across Wales

05/02/2026

Rachel Bath, Ymgynghorydd Iechyd y Cyhoedd, Iechyd Cyhoeddus Cymru | Consultant in Public Health, Public Health Wales

Rachel.Bath@wales.nhs.uk



Ein dealltwriaeth gyffredin o'r dechrau gorau mewn bywyd

Mae'r dechrau gorau mewn bywyd yn ymwneud â phawb yn gwerthfawrogi babanod a phlant ifanc, ac yn deall bod eu dyfodol yn cael ei lywio gan berthnasoedd a phrofiadau yn ystod beichiogrwydd a'r blynyddoedd cynnar.

Mae'n ymwneud â phawb yn chwarae eu rhan i greu cymdeithas lle mae pob teulu'n ffynnu a lle mae babanod a phlant ifanc yn ddiogel, yn cael digon o faeth, yn cael eu caru, yn cael gwrandawriad, ac yn gallu chwarae ac archwilio. Cymdeithas lle mae babanod yn cael y cyfle gorau i gael eu geni a'u magu'n iach, yn hapus ac yn gallu datblygu i'w llawn botensial.

Mae'n ymwneud â chyflawni hawl pob plentyn i blentyndod da yn awr, a hefyd adeiladu sylfaen gref ar gyfer y dyfodol.

Our shared understanding of the best start in life

The best start in life is about everyone valuing babies and young children, and understanding their future is shaped by relationships and experiences during pregnancy and the early years.

It is about everyone playing their part to create a society where all families flourish and where babies and young children are safe, nourished, loved, listened to, and are able to play and explore. A society where babies have the best chance to be born and grow up healthy, happy and able to develop to their full potential.

It is about fulfilling every child's right to a good childhood now, and also about building a strong foundation for the future.



GIG
CYMRU
NHS
WALES

Iechyd Cyhoeddus
Cymru
Public Health
Wales

Pa ganran o blant yng Nghymru sy'n cyrraedd cerrig milltir datblygiad plentynodod cynnar yn y 1000 diwrnod cyntaf?

- A) 81.4%**
- B) 77.6%**
- C) 65.3%**
- D) Dydyn ni ddim yn gwybod**

What percentage of children in Wales are meeting early childhood development milestones in the first 1000 days?

- A) 81.4%**
- B) 77.6%**
- C) 65.3%**
- D) We don't know**



GIG
CYMRU
NHS
WALES

Iechyd Cyhoeddus
Cymru
Public Health
Wales

Pa ganran o blant sydd â lefel dda o ddatblygiad personol a chymdeithasol pan fyddant yn dechrau yn yr ysgol?

- A) 51%**
- B) 64%**
- C) 68%**
- D) 75%**

What percentage of children have a good level of personal and social development when they start school?

- A) 51%**
- B) 64%**
- C) 68%**
- D) 75%**



GIG
CYMRU
NHS
WALES

Iechyd Cyhoeddus
Cymru
Public Health
Wales

Pa grŵp o blant yng Nghymru sydd fwyaf tebygol o dyfu i fyny mewn tlodi?

- A) Plant 5–10 oed**
- B) Plant 11–15 oed**
- C) Plant sy'n byw mewn cartrefi lle mae'r plentyn ieuengaf yn 0–4 oed**
- D) Plant 16–18 oed**

Which group of children in Wales are most likely to be growing up in poverty?

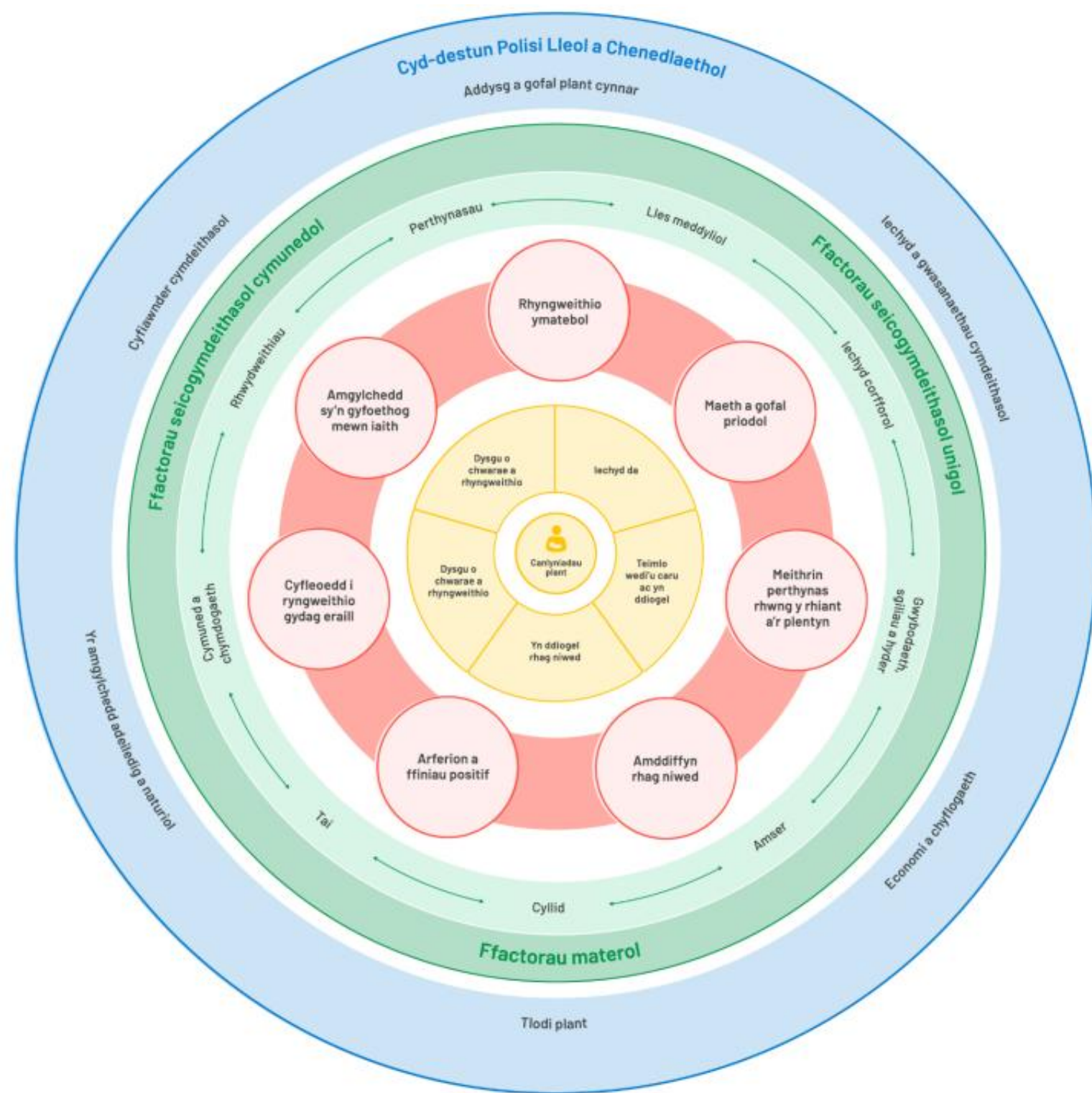
- A) Children aged 5–10**
- B) Children aged 11–15**
- C) Children living in households where the youngest child is aged 0–4**
- D) Children aged 16–18**

Beth sydd ei angen ar fabanod i gael y dechrau gorau mewn bywyd?

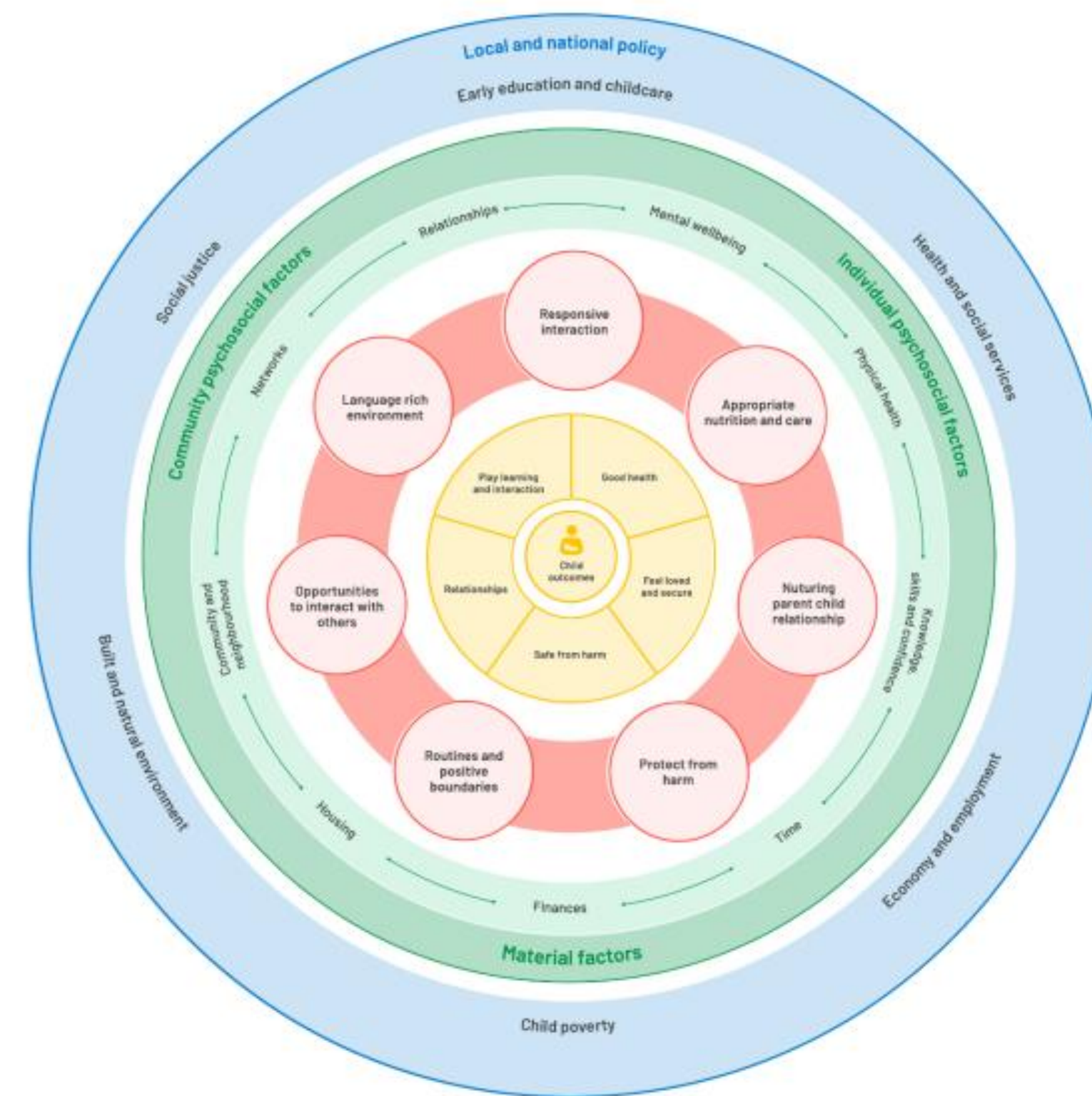


What do babies need for the best start in life?

Gweithio gyda'n gilydd i roi'r dechrau gorau i fabanod



Working together to give babies the best start




Y Dechrau Gorau mewn Bywyd

Best Start in Life

GIG CYMRU NHS WALES Iechyd Cyhoeddus Cymru Public Health Wales

Y Dechrau Gorau mewn Bywyd: Fframwaith Gweithredu ar gyfer y Blynyddoedd Cynnar



Mai 2025

GIG CYMRU NHS WALES Iechyd Cyhoeddus Cymru Public Health Wales

Y Dechrau Gorau mewn Bywyd: Fframwaith Gweithredu ar gyfer y Blynyddoedd Cynnar


Adroddiad ar Fewnwelediadau Rhieni



Ebrill 2025

GIG CYMRU NHS WALES Iechyd Cyhoeddus Cymru Public Health Wales

The Best Start in Life: An Early Years Framework for Action



May 2025

GIG CYMRU NHS WALES Iechyd Cyhoeddus Cymru Public Health Wales

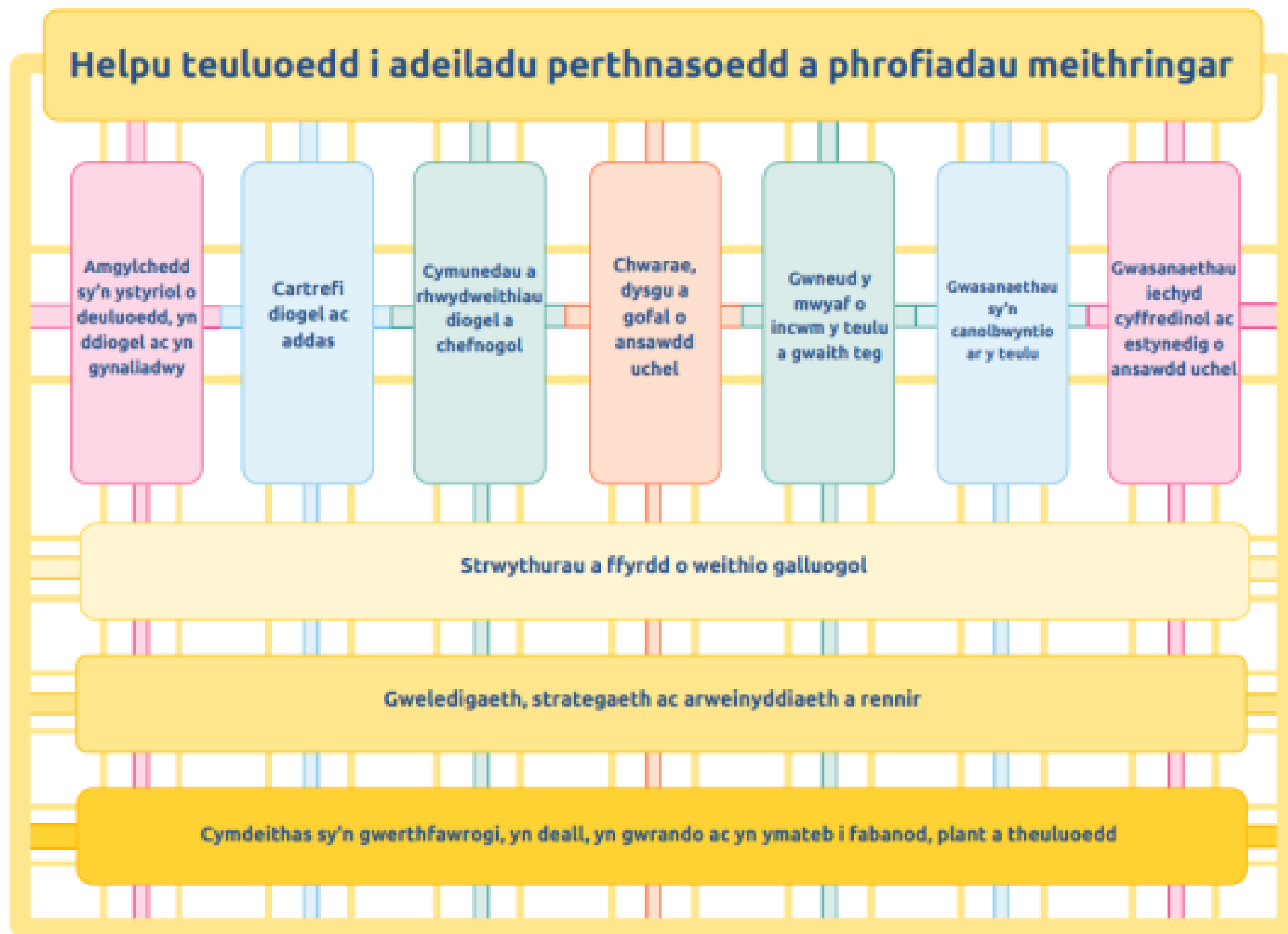
The Best Start in Life: An Early Years Framework for Action

A Report on Parental Insights

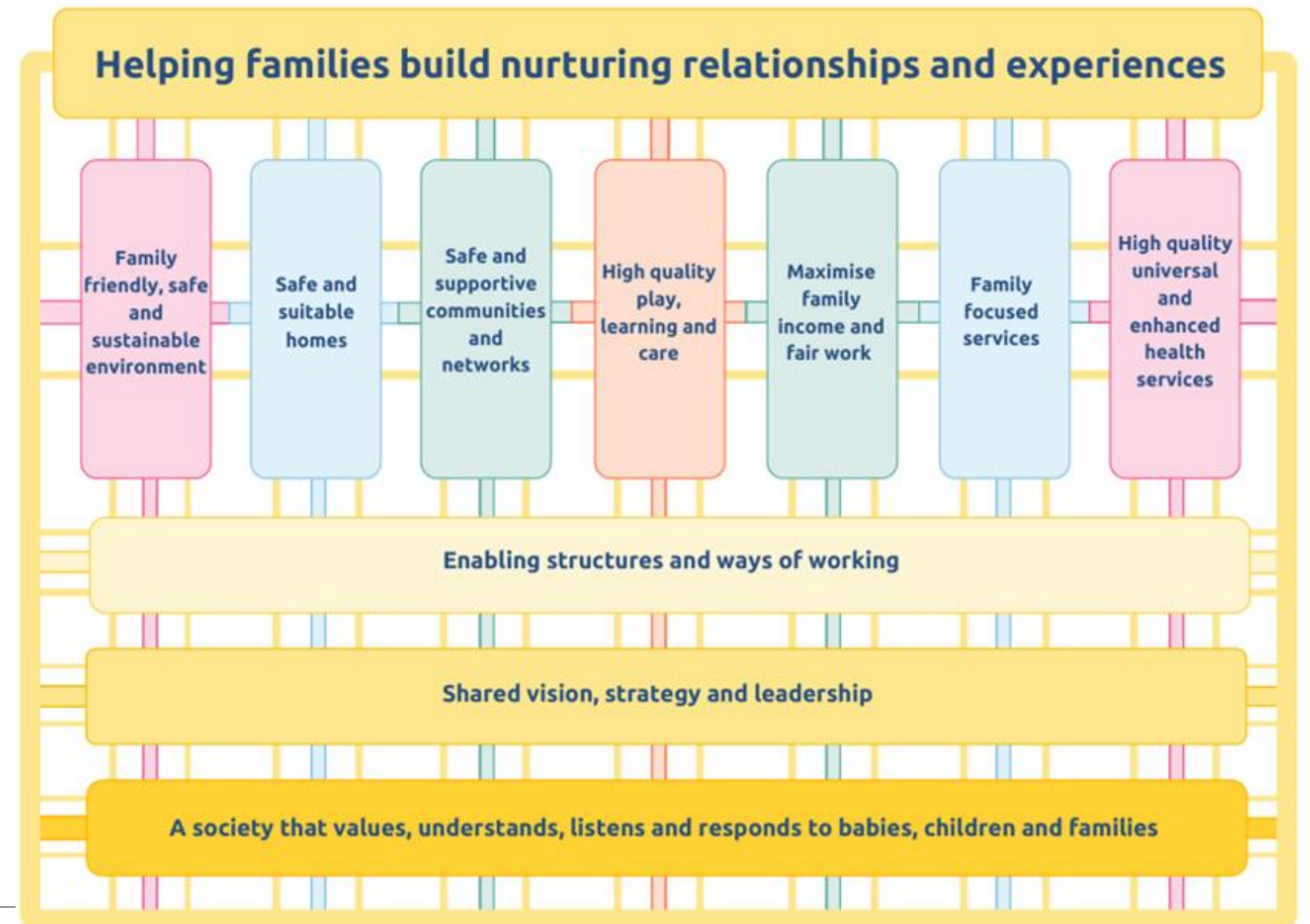


April 2025

Fframwaith Gweithredu ar gyfer y Blynyddoedd Cynnar: Elfennau allweddol system



Early Years Framework for Action: Key components





GIG
CYMRU
NHS
WALES

Iechyd Cyhoeddus
Cymru
Public Health
Wales

“Yn anad dim, mae rhieni eisiau i’w plant fod yn iach ac yn hapus”

Gwybodaeth Iechyd i Rieni: Llyfrynnau newydd wedi'u rhyddhau

“Above all, parents want their children to be healthy and happy”

Health Information for Parents: New booklets released



GIG
CYMRU
NHS
WALES

Iechyd Cyhoeddus
Cymru
Public Health
Wales

Pa mor gyfarwydd ydych chi ag adnoddau Gwybodaeth Iechyd i Rieni?

- A) Cyfarwydd iawn — rwy'n eu defnyddio'n rheolaidd**
- B) Gweddol gyfarwydd**
- C) Dw i wedi clywed amdany'n nhw ond dydw i ddim yn eu defnyddio nhw**
- D) Ddim yn gyfarwydd o gwbl**

How familiar are you with the Parent Health Information resources?

- A) Very familiar — I use them regularly**
- B) Somewhat familiar**
- C) I've heard of them but don't use them**
- D) Not familiar at all**



GIG
CYMRU
NHS
WALES

Iechyd Cyhoeddus
Cymru
Public Health
Wales

Diolch

Amy McNaughton, Tania Jones, Michael Doogan, Mumena Begum & Emma Palmer.

Pam maen nhw'n bwysig

Gwerthoedd a rennir: Mae pob plentyn yng Nghymru yn haeddu'r dechrau gorau mewn bywyd. Rhieni a gofalwyr yw prif ddarparwyr gofal meithringar.

Yr her: Mae rhieni'n wynebu cyngor iechyd llethol - nid yw'r cyfan yn gywir nac yn hygyrch.

Ein rôl: Darparu gwybodaeth hygyrch, heb feirniadaeth, sy'n seiliedig ar dystiolaeth.

Effaith: Mae gwybodaeth i'r cyhoedd o ansawdd uchel yn gwella llythrennedd iechyd, yn ysgogi ymgysylltiad, yn cefnogi newid ymddygiad, ac yn cyfrannu at ganlyniadau gwell i blant a theuluoedd.

Why they matter

Shared value: Every child in Wales deserves the best start in life. Parents and caregivers are the main providers of nurturing care.

The challenge: Parents face overwhelming health advice - not all of it is accurate or accessible.

Our role: Provide accessible, non-judgemental, evidence-based information.

Impact: High-quality public information improves health literacy, drives engagement, supports behaviour change, and contributes to better outcomes for children and families.

Lleoli strategol

Strategic positioning

Deddfwriaeth Genedlaethol

Polisi a Strategaethau
Llywodraeth Cymru

Strategaeth Hirdymor Iechyd
Cyhoeddus Cymru a'r Dechrau
Gorau mewn Bywyd

Rhaglen 1000 Diwrnod Cyntaf a
Datblygiad Plentyndod Cynnar

Cyflwyno Gwybodaeth Iechyd i
Rieni

National Legislation

Welsh Government Policy &
Strategies

Public Health Wales Long-Term
Strategy and Best Start in Life

F1000 Days and Early
Childhood Development
Programme

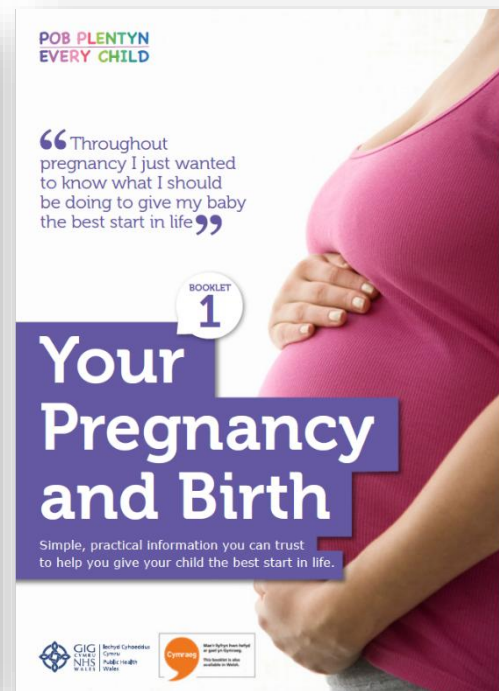
Delivery of Health Information
for Parents

Ynglŷn â'r cynnig

- Cyfres wybodaeth rhianta **gyffredinol** genedlaethol.
- Gwybodaeth hanfodol i helpu rhieni yng Nghymru i roi'r **dechrau gorau mewn bywyd** i'w plant.
- Canllawiau sy'n seiliedig ar dystiolaeth i deuluoedd **o feichiogrwydd hyd at 7 oed**.
- Mae'r llyfrynnau wedi'u hysgrifennu mewn **iaith bob dydd**, y gellir ei deall yn hawdd. Maent yn cynnwys esboniadau clir o dermau technegol.
- Yn defnyddio tôn gyfeillgar, uniongyrchol ("ti") i wneud i rieni deimlo eu bod yn cael eu cefnogi ac wedi'u hymgysylltu.
- Yn ategu **sgyrsiau presennol** a gafwyd gyda rhieni, gofalwyr a theuluoedd.
- Wedi'i ddatblygu a'i **ansawdd wedi'i sicrhau** gan arbenigwyr pwnc a pholisi.

About the offer

- National **universal** parenting information series.
- Essential information to help parents in Wales give their children the **best start in life**.
- Evidence-based guidance for families from **pregnancy through to age 7**.
- Written in **everyday language** for easy understanding, with clear explanations for any technical terms.
- Uses a friendly, direct tone ("you") to make **parents feel supported and engaged**.
- Complements **existing conversations** had with parents, caregivers and families.
- Developed and **quality assured** by topic and policy experts.



Archebu Apwyntiad Dan Arweiniad Bydwreigiaeth
 Midwifery Led Booking Appointment



Adolygiad 27 mis dan arweiniad Ymwelwyr Iechyd
 Health Visitor Led 27-month review

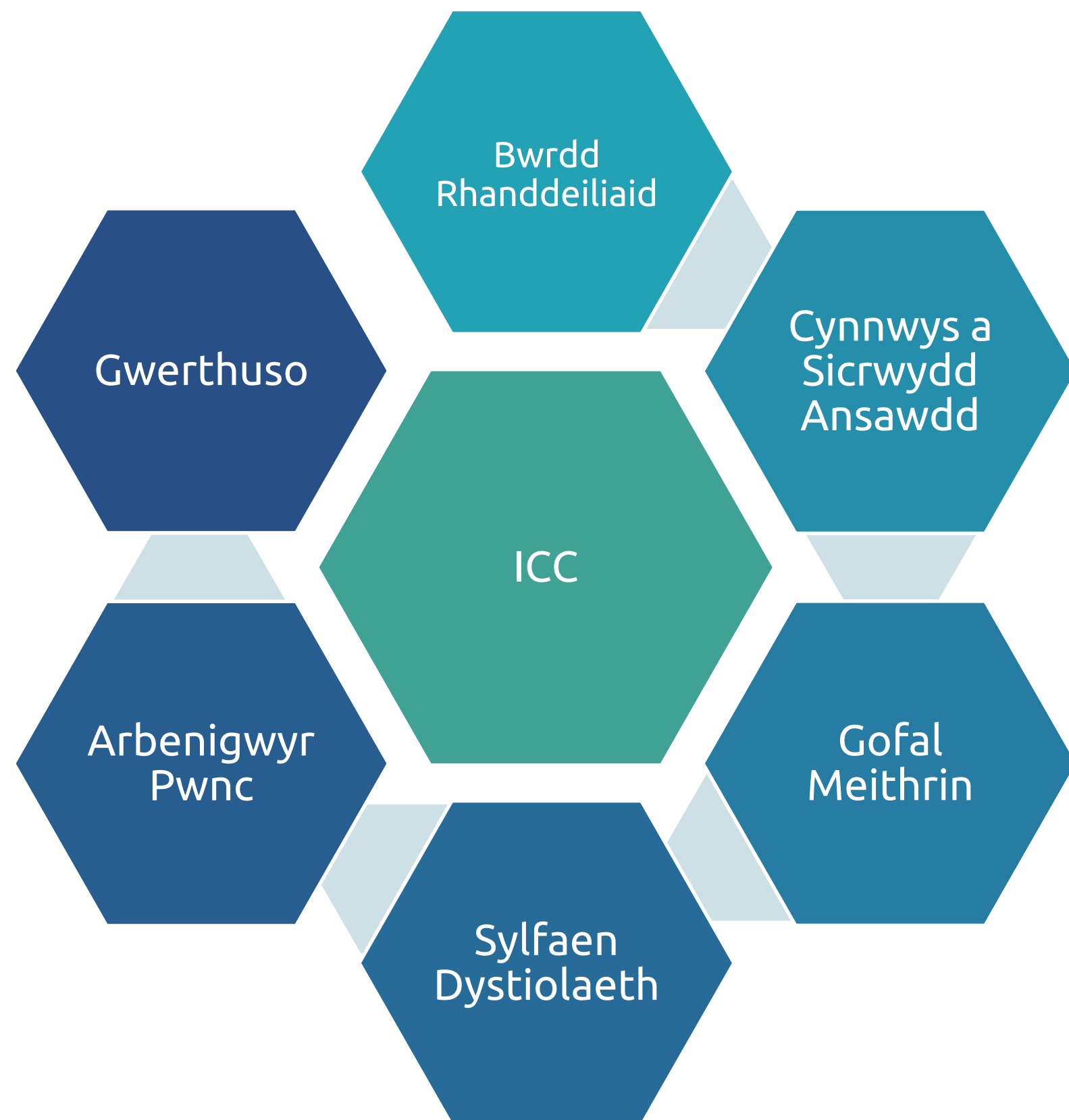


Ymweliad genedigaeth newydd dan arweiniad Ymwelwyr Iechyd
 Health Visiting Led New birth visit



Dan arweiniad Ymwelwyr Iechyd a Nyrs Ysgol cyswllt 3.5 mlynedd neu Fynediad i'r Ysgol
 Health Visiting & School Nurse 3.5 year contact or School Entry

Proses Sicrwydd



Assurance Process



Esboniad

Walkthrough



GIG CYMRU NHS WALES Iechyd Cyhoeddus Cymru Public Health Wales

“O brysurdeb y plentyn dwy oed, i stranciau'r tair oed, mae angen canllaw ar bob rhiant i oroesi'r blynyddoedd cyn dechrau ysgol.”

LLYFR 3

2 oed hyd at ddechrau'r ysgol

Eich helpu chi a'ch plentyn i dyfu gyda'ch gilydd fel teulu iach, hapus



GIG CYMRU NHS WALES Iechyd Cyhoeddus Cymru Public Health Wales Cymraeg

“From the terrible two's to becoming a threenager, every parent needs a survival guide to the pre-school years.”

BOOK 3

Age 2 to starting school

Helping you and your child to grow together as a healthy, happy family



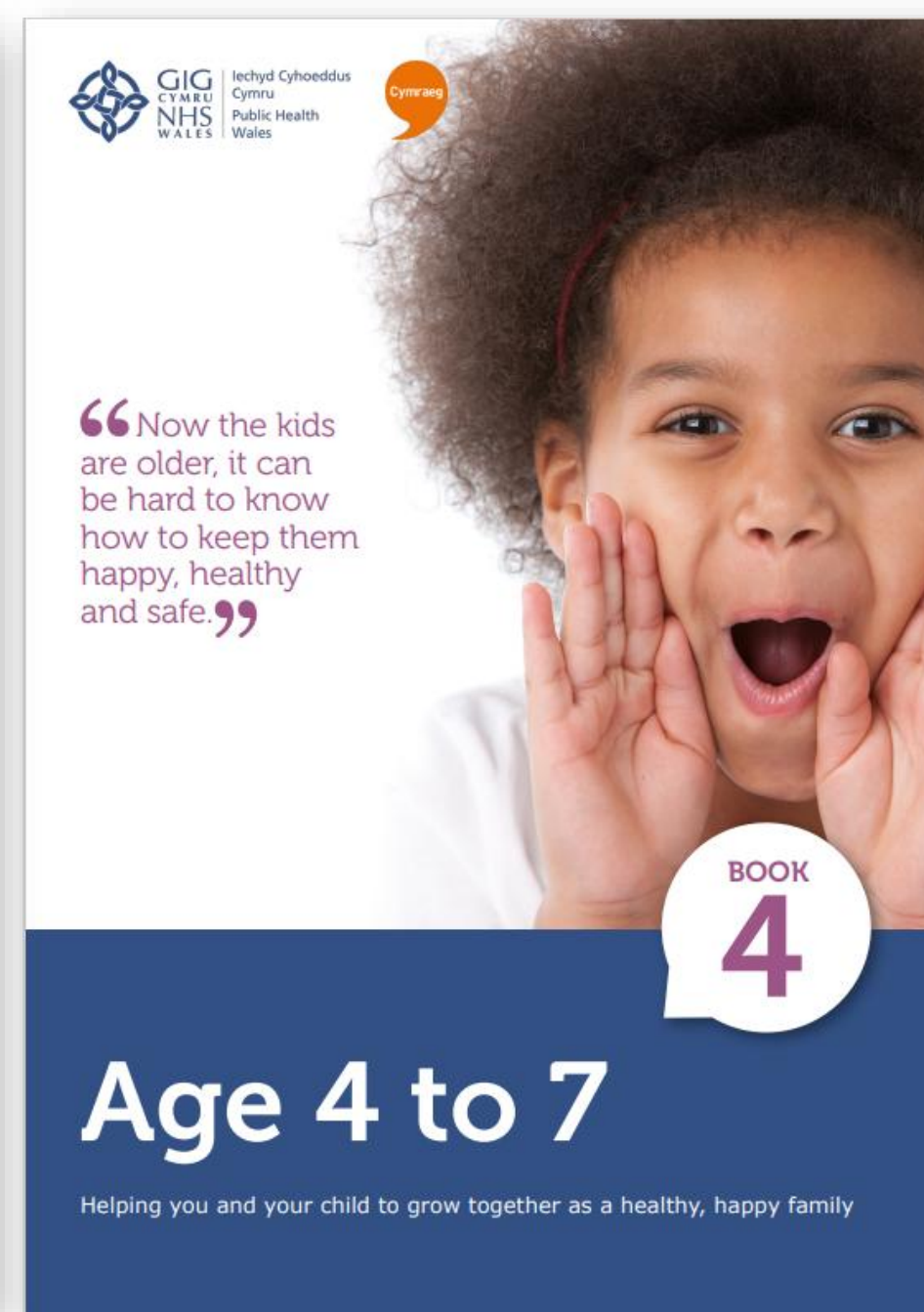
GIG CYMRU NHS WALES Iechyd Cyhoeddus Cymru Public Health Wales

“Nawr bod y plant yn hŷn, gall fod yn anodd gwybod sut i'w cadw'n hapus, yn iach ac yn ddiogel.”

LLYFR 4

4 i 7 Oed

Eich helpu chi a'ch plentyn i dyfu gyda'ch gilydd fel teulu iach, hapus



GIG CYMRU NHS WALES Iechyd Cyhoeddus Cymru Public Health Wales Cymraeg

“Now the kids are older, it can be hard to know how to keep them happy, healthy and safe.”

BOOK 4

Age 4 to 7

Helping you and your child to grow together as a healthy, happy family



GIG
CYMRU
NHS
WALES

Iechyd Cyhoeddus
Cymru
Public Health
Wales

**Pa ran o'r adnoddau
newydd ydych chi'n
meddwl fydd fwyaf
defnyddiol i'ch
teuluoedd?**

**Which part of the new
resources do you think
will be most useful for
your families?**

Beth y gallwch chi ei wneud?

- Ymgorffori yn eich **llwybrau a'ch gwasanaethau lleol**.
- Darparu **ymweliad iechyd 27 mis** Oedran 2 i Ddechrau Ysgol.
- Darparu ar gyfer Oedran 4 i 7 yn ystod y cyswllt ymwelwyr iechyd **3.5mlynedd**, trwy becynnau **croeso mynediad i'r ysgol** a chysylltiadau nyrsys ysgol (os cânt eu cyflwyno).
- Cyflwyno'r llyfrynnau mewn ffordd ystyrlon—eglwch pam eu bod yn ddefnyddiol a dangoswch y **dudalen gynnwys**, gan drafod **adrannau** allweddol a allai fod yn ddefnyddiol i rieni.
- Rhannwch y **ddolen ddigidol** gyda theuluoedd ac anogwch rieni i roi nod tudalen neu gadw'r ddolen ddigidol er mwyn cael mynediad hawdd iddi.
- **Annog rhieni i ddarllen y llyfryn a'i rannu** â phobl eraill sy'n ymwneud â gofal y plentyn.
- **Cyfeirio yn ôl at y llyfryn** yn ystod cysylltiadau rheolaidd i atgyfnerthu negeseuon.

What can you do?

- Embed into your **local pathways and services**.
- Provide Age 2 to Starting School at the **27-month health visit**.
- Provide Age 4 to 7 at the **3.5-year health visiting contact**, through **school entry** welcome packs and at school nurse contacts (if delivered).
- Introduce the booklets meaningfully—explain why it's useful and show the **contents page**, discussing key **sections** parents may find helpful.
- Share the **digital link** to families and encourage parents to bookmark or save the digital link for easy access.
- Encourage parents to **read and share** with others involved in the child's care
- **Refer back** to the booklet during routine contacts to reinforce messages.



GIG
CYMRU
NHS
WALES

Iechyd Cyhoeddus
Cymru
Public Health
Wales

**Beth yw'r rhwystro
fwyaf rhag defnyddio'r
llyfrynnau fel y
bwriadwyd?**

**What most gets in the
way of using the
booklets as intended?**

Canllawiau i Ddefnyddwyr Proffesiynol

Professional User Guides

2 Oed Hyd at Ddechrau'r Ysgol (Llyfryn 3)

Canllaw defnyddiwr ar gyfer gweithwyr proffesiynol sy'n gweithio gyda theuluoedd yng Nghymru.

Cyhoeddwyd: 19/01/2026

Age 2 to Starting School (Booklet 3)

A user guide for professionals working with families in Wales.

Published: 19/01/2026

4 i 7 oed (Llyfryn 4)

Canllaw defnyddiwr ar gyfer gweithwyr proffesiynol sy'n gweithio gyda theuluoedd yng Nghymru.

Cyhoeddwyd: 19/01/26

Age 4 to 7 (Booklet 4)

A user guide for professionals working with families in Wales.

Published: 19/01/2026

Sut i gael mynediad

How to access



icc.gig.cymru/pynciau/pob-plentyn-gwybodaeth-iechyd-ar-gyfer-rhieni
phw.nhs.wales/topics/every-child-health-information-for-parents



GIG
CYMRU
NHS
WALES

Iechyd Cyhoeddus
Cymru
Public Health
Wales

Pa mor barod ydych chi'n teimlo yw eich gwasanaeth i fabwysiadu'r adnoddau newydd?

- A) Yn hollol barod**
- B) Bron â bod yn barod**
- C) Mae angen rhywfaint o baratoi**
- D) Ddim yn barod eto**

How ready do you feel your service is to adopt the new resources?

- A) Fully ready**
- B) Mostly ready**
- C) Some preparation needed**
- D) Not ready yet**



GIG
CYMRU
NHS
WALES

Iechyd Cyhoeddus
Cymru
Public Health
Wales

Ar ôl heddiw, pa mor debygol ydych chi o ddefnyddio neu hyrwyddo'r adnoddau newydd?

- A) Tebygol iawn**
- B) Tebygol**
- C) Ddim yn siŵr**
- D) Annhebygol**

After today, how likely are you to use or promote the new resources?

- A) Very likely**
- B) Likely**
- C) Unsure**
- D) Unlikely**

Y camau nesaf

Next steps

POB PLENTYN EVERY CHILD

“Trwy gydol y beichiogrwydd, y cyfan roeddwn i eisïau ei wybod oedd beth y dylwn ei wneud er mwyn rhoi'r cychwyn gorau mewn bywyd i fy mabi.”

LLYFRN 1

Eich Beichiogrwydd a'r Enedigaeth

Casgliad o wybodaeth syml ac ymarferol y gallwch ymddiried ynddo i'ch helpu i roi'r cychwyn gorau mewn bywyd i'ch plentyn.

POB PLENTYN EVERY CHILD

“Mae eich babi'n tyfu mor gyflym yn y ddwy flynedd gyntaf – un funud mae gennych chi fabi newydd-anedig, a chyn i chi droi, mae gennych chi blentyn bach.”

LLYFRN 2

Newydd-anedig hyd at 2 oed

Eich helpu chi a'ch plentyn i dyfu gyda'ch gilydd yn deulu hapus, iach.

GIG Cymru NHS Wales Iechyd Cyhoeddus Cymru Public Health Wales

“O brysurddeb y plentyn dwy oed, i stranciau'r tair oed, mae angen canllaw ar bob rhiant i oroesi'r blynyddoedd cyn dechrau ysgol.”

LLYFR 3

2 oed hyd at ddechrau'r ysgol

Eich helpu chi a'ch plentyn i dyfu gyda'ch gilydd fel teulu iach, hapus

GIG Cymru NHS Wales Iechyd Cyhoeddus Cymru Public Health Wales

“Nawr bod y plant yn hŷn, gall fod yn anodd gwybod sut i'w cadw'n hapus, yn iach ac yn ddiogel.”

LLYFR 4

4 i 7 Oed

Eich helpu chi a'ch plentyn i dyfu gyda'ch gilydd fel teulu iach, hapus

everychild@wales.nhs.uk

POB PLENTYN EVERY CHILD

“Throughout pregnancy I just wanted to know what I should be doing to give my baby the best start in life.”

BOOKLET 1

Your Pregnancy and Birth

Simple, practical information you can trust to help you give your child the best start in life.

POB PLENTYN EVERY CHILD

“Your baby grows so fast in the first two years – one minute you've got a newborn, the next a toddler.”

BOOKLET 2

Newborn to age 2

Helping you and your child grow together as a healthy, happy family.

GIG Cymru NHS Wales Iechyd Cyhoeddus Cymru Public Health Wales

“From the terrible two's to becoming a threenager, every parent needs a survival guide to the pre-school years.”

BOOK 3

Age 2 to starting school

Helping you and your child to grow together as a healthy, happy family

GIG Cymru NHS Wales Iechyd Cyhoeddus Cymru Public Health Wales

“Now the kids are older, it can be hard to know how to keep them happy, healthy and safe.”

BOOK 4

Age 4 to 7

Helping you and your child to grow together as a healthy, happy family



GIG
CYMRU
NHS
WALES

Iechyd Cyhoeddus
Cymru
Public Health
Wales

Pa un peth ydych chi'n mynd i'w wneud nawr eich bod chi wedi dysgu rhagor am yr adnoddau hyn?

What one thing are you going to do now that you have learned more about these resources?



GIG
CYMRU
NHS
WALES

Iechyd Cyhoeddus
Cymru
Public Health
Wales

Gweithio gyda'n gilydd
i greu Cymru iachach

Working together
for a healthier Wales

