



GIG
CYMRU
NHS
WALES

Iechyd Cyhoeddus
Cymru
Public Health
Wales

Gwyliadwriaeth Iechyd y Cyhoedd Integredig yng Nghyswllt yr Hinsawdd a'r Amgylchedd (ICE)

Blaenoriaethau a Dulliau Gweithio Arfaethedig

Dr Behrooz Behbod, Epidemiolegydd Ymgynghorol

05/09/2024

Strategaeth Hirdymor ICC

2023 - 2035

Ein Gweledigaeth:

Rydym yn gweithio tuag at Gymru lle mae pobl yn byw bywydau hirach, iachach a lle mae gan bawb yng Nghymru fynediad teg a chyfartal at y pethau sy'n arwain at iechyd a llesiant da.

Strategaeth Hirdymor ICC

2023 - 2035

Ein Gweledigaeth:

Rydym yn gweithio tuag at Gymru lle mae pobl yn byw bywydau hirach, iachach a lle mae gan bawb yng Nghymru fynediad teg a chyfartal at y pethau sy'n arwain at iechyd a llesiant da.

Byddwn yn cyflawni ein gweledigaeth trwy gyflenwi ein chwe blaenoriaeth:

1. Dylanwadu ar benderfyniadau ehangach iechyd
2. Hybu llesiant meddyliol a chymdeithasol
3. Hybu ymddygiad iach
4. Cefnogi datblygu system iechyd a gofal gynaliadwy sy'n canolbwyntio ar atal ac ymyrryd yn gynnar
5. Darparu gwasanaethau iechyd cyhoeddus rhagorol i ddiogelu'r cyhoedd a sicrhau'r canlyniadau iechyd gorau posibl i'r boblogaeth
6. **Mynd i'r afael ag effeithiau newid hinsawdd ar iechyd cyhoeddus**

Mynd i'r Afael ag Effeithiau Newid Hinsawdd ar Iechyd Cyhoeddus

Strategaeth Hirdymor ICC

Tri phrif amcan:

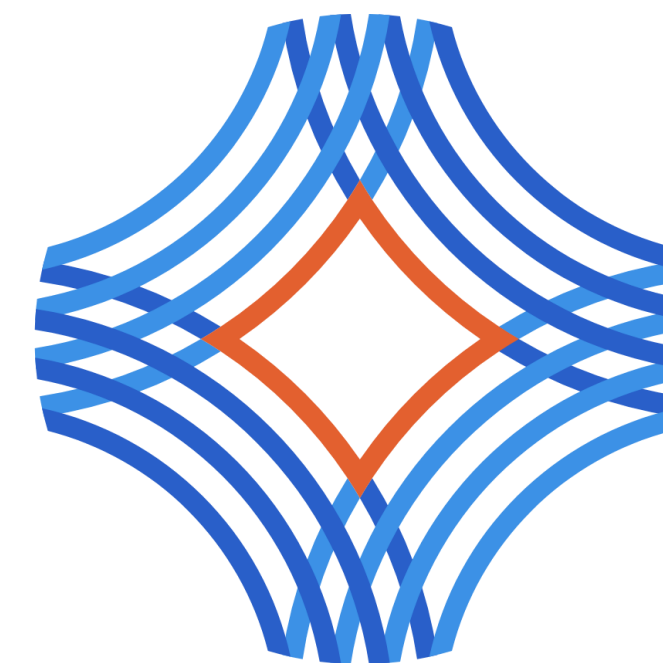
- Diogelu, Hyrwyddo, ac Addysgu:** Y flaenoriaeth gyntaf yw diogelu unigolion a chymunedau yn erbyn effeithiau ar iechyd, yn enwedig gan ganolbwyntio ar degwch a lleihau gwahaniaethau ar sail iechyd.
- Ymateb a Hwyluso Camau Gweithredu:** Mae'r amcan hwn yn cynnwys sicrhau polisi, cyngor a chanllawiau sy'n seiliedig ar dystiolaeth ar draws y system iechyd cyhoeddus yng Nghymru, gyda sylw ar flaenoriaethu'r camau hyn sy'n seiliedig ar dystiolaeth.
- Monitro a Gwerthuso:** Mae'r nod hwn yn ymwneud â datblygu capasiti ar gyfer gwyliadwriaeth hinsawdd, gan ganolbwyntio ar fonitro effeithiau ar iechyd a llesiant ac arwain gweithredu amlasiantaethol pellach.

Nod Gwyliadwriaeth Iechyd y Cyhoedd

Darparu gwybodaeth y gellir ei defnyddio ar gyfer camau gweithredu yng nghyswllt iechyd gan weithwyr iechyd y cyhoedd, arweinwyr y llywodraeth, a'r cyhoedd i arwain polisiau a rhaglenni iechyd y cyhoedd.

Adeiladu ar weminar ddiweddar

Rhwydwaith Iechyd Cyhoeddus Cymru Public Health Network Cymru

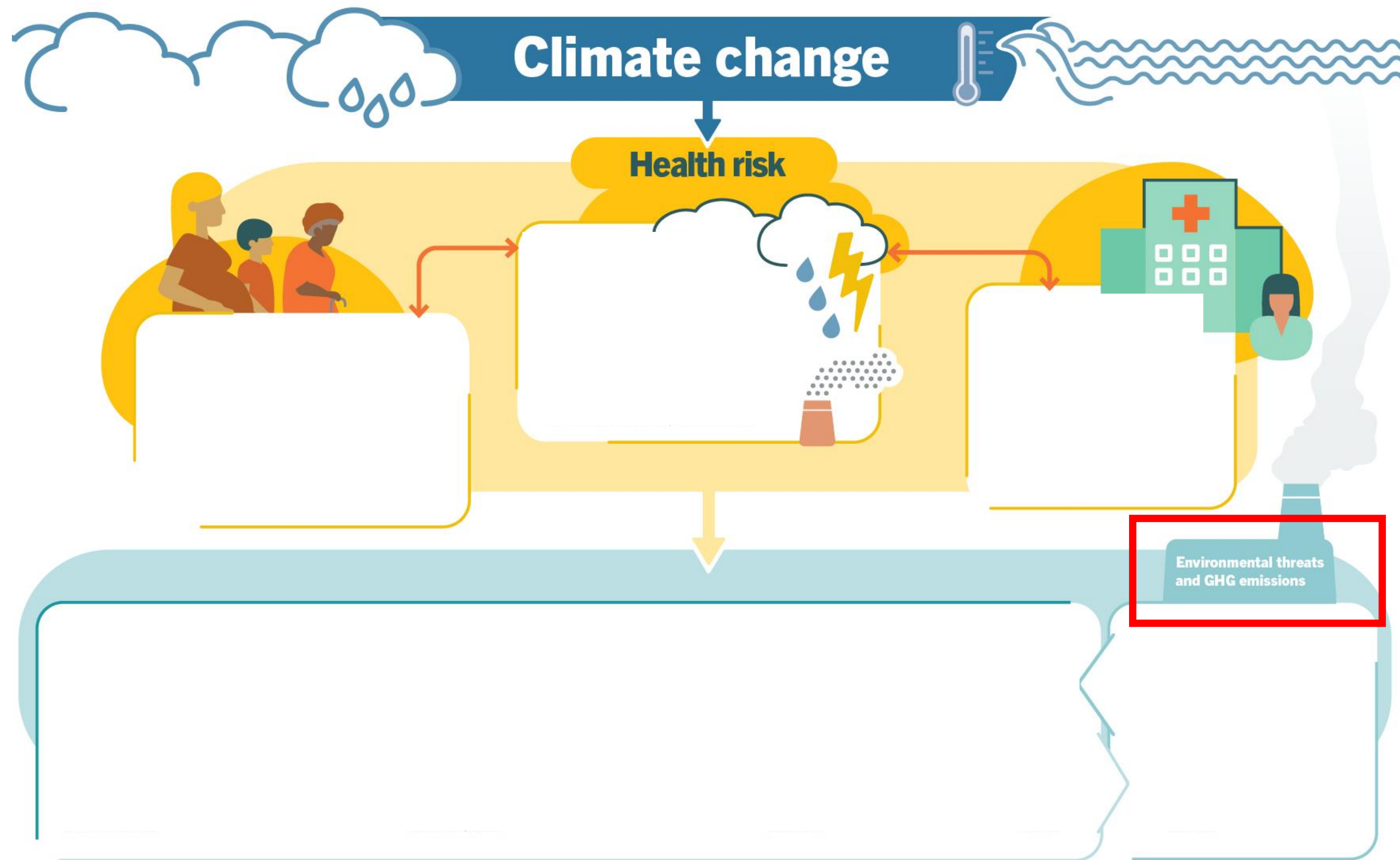


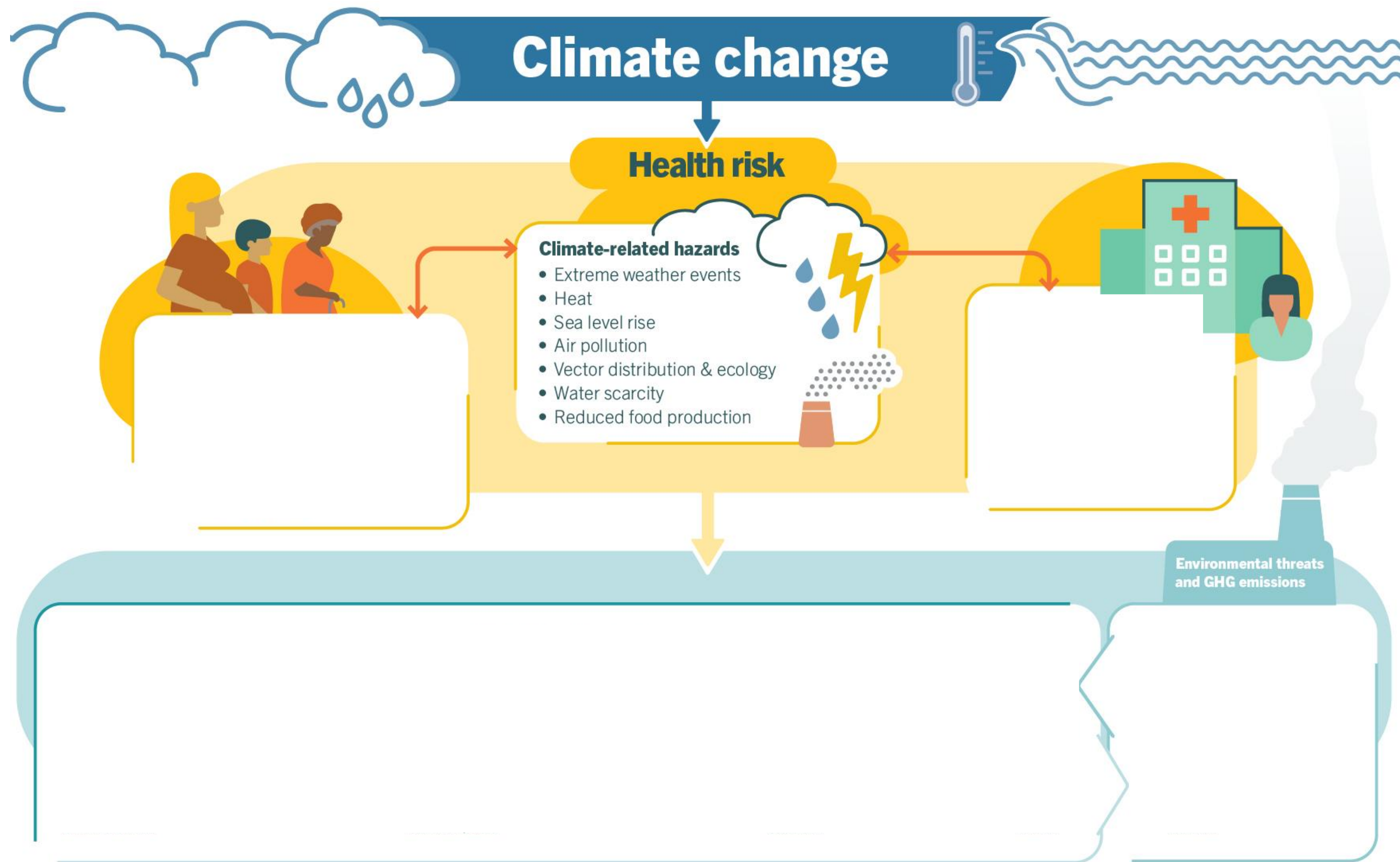
Effeithiau Newid Hinsawdd ar Iechyd yng Nghymru:
Archwilio'r sylfaen dystiolaeth a nodi blaenoriaethau ar gyfer y dyfodol

Dydd Iau 6ed Mehefin 2024

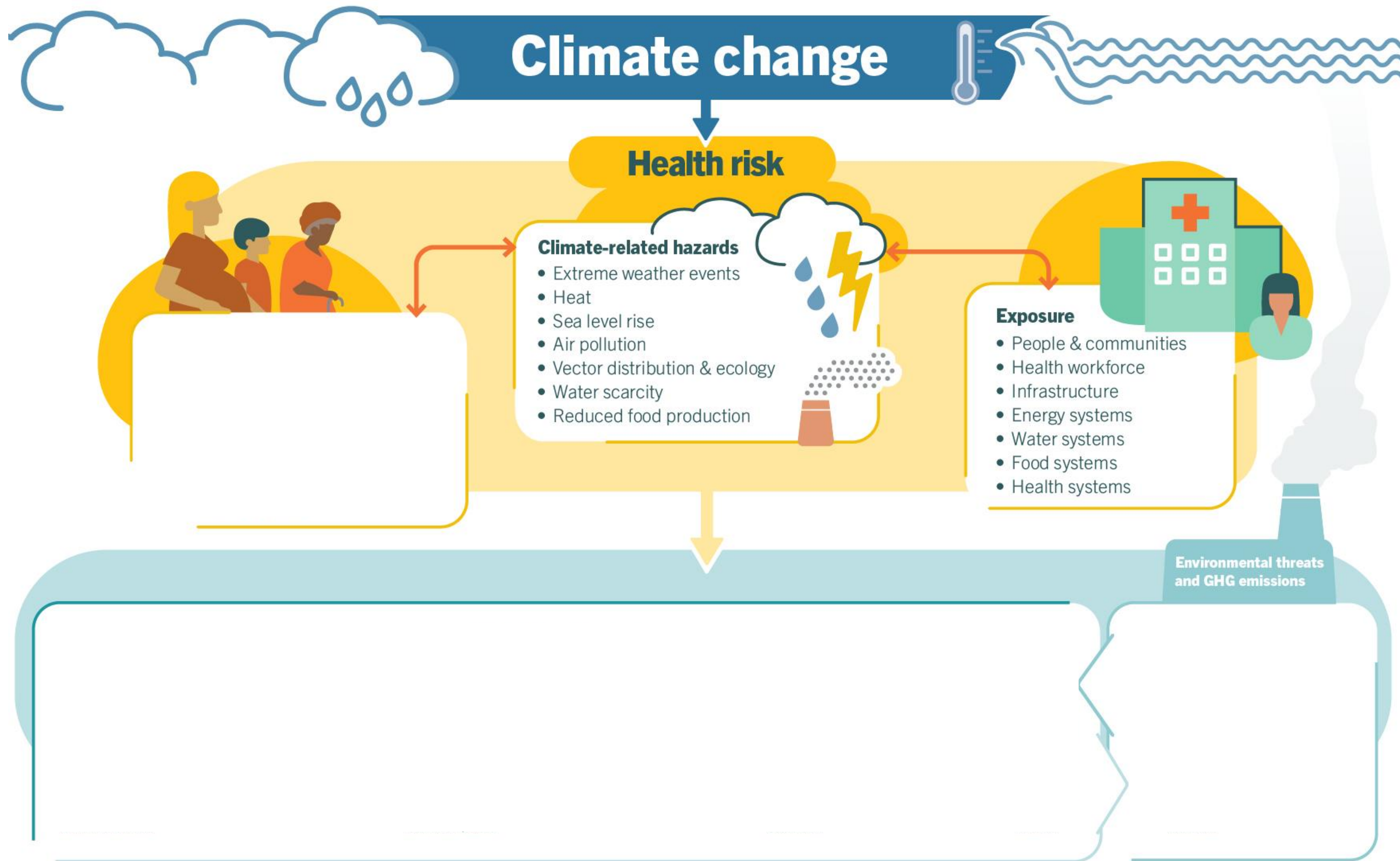
Ar gael yn:

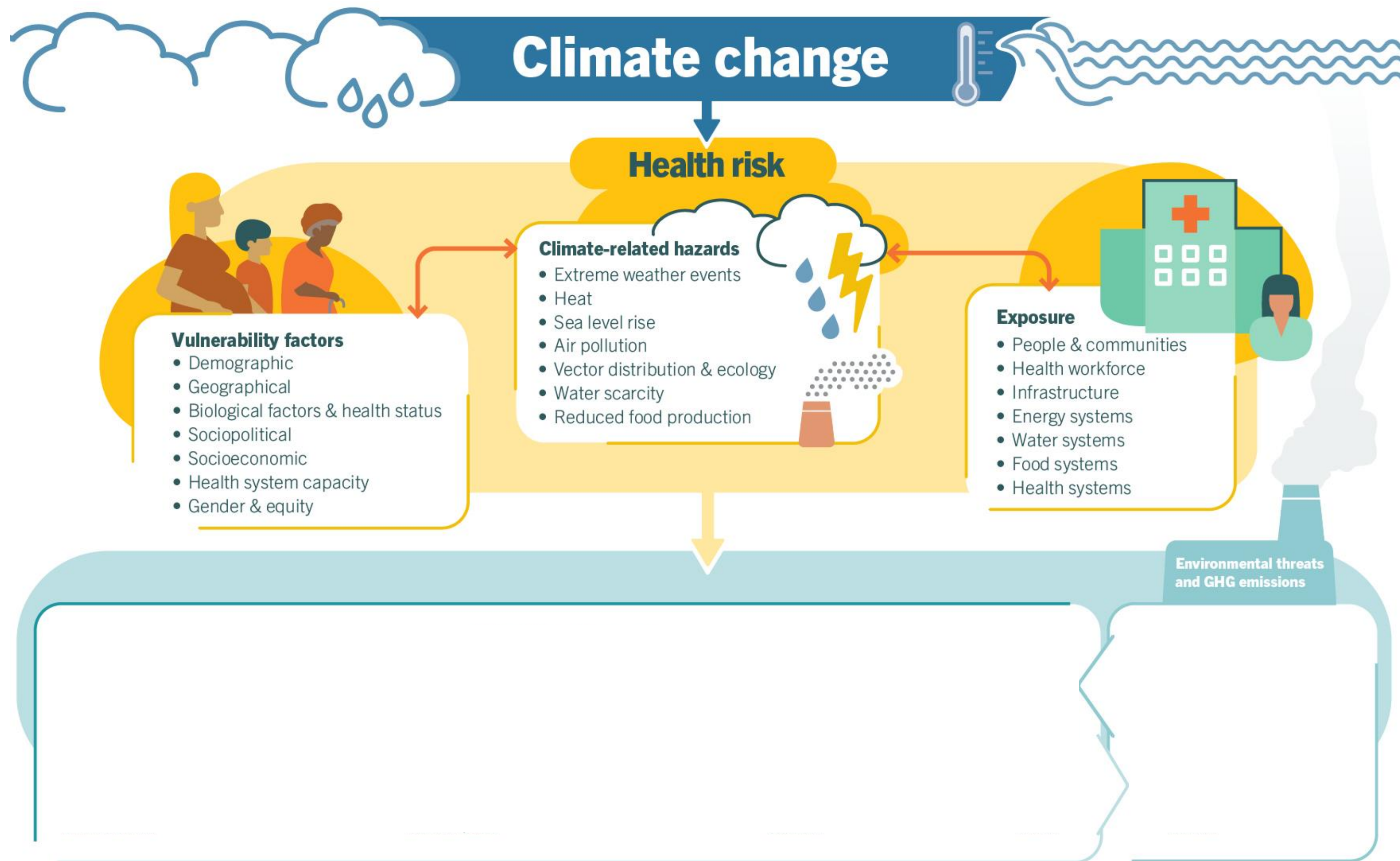
<https://publichealthnetwork.cymru/event/health-impacts-of-climate-change-in-wales-examining-the-evidence-base-and-identifying-future-priorities/>

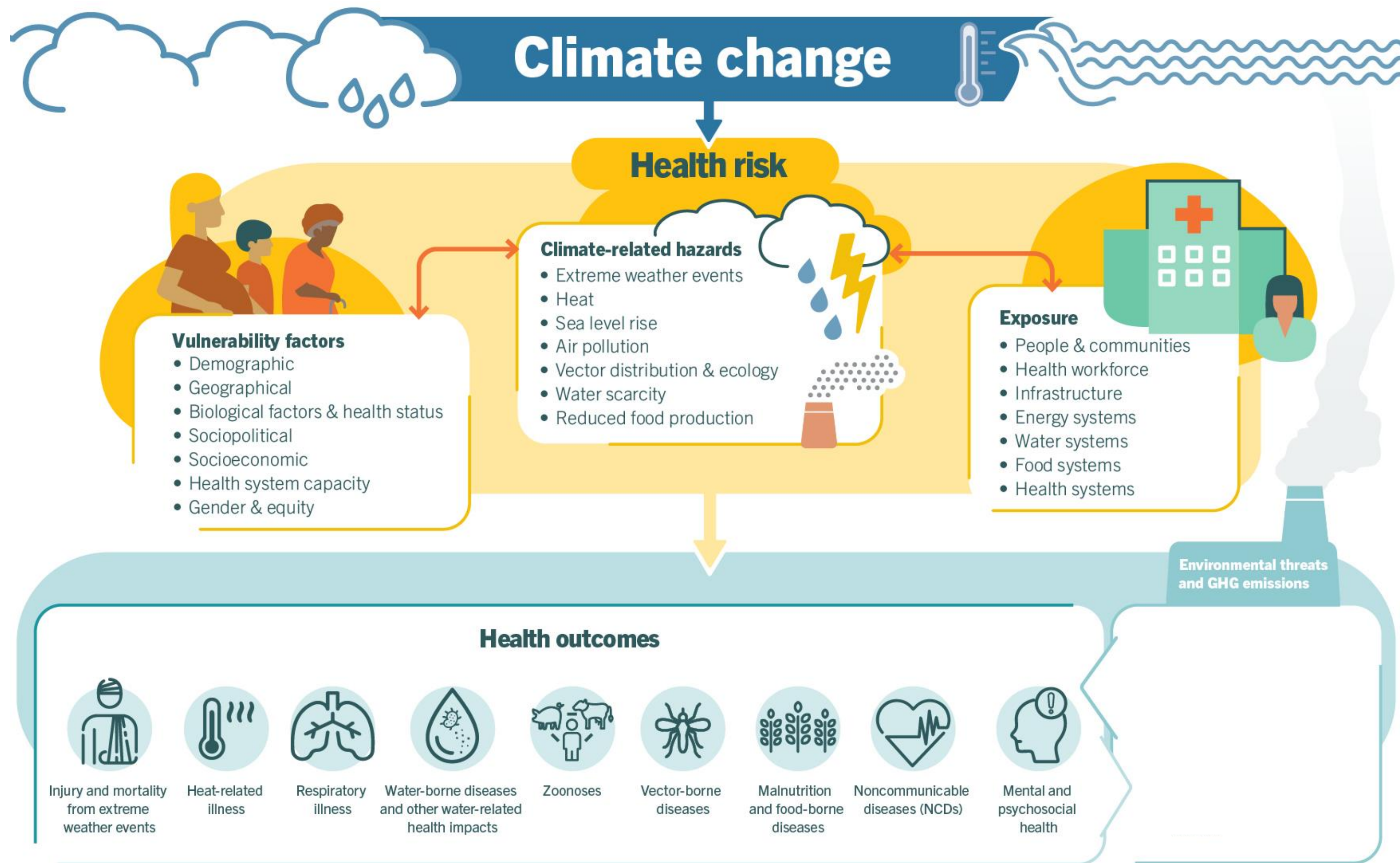




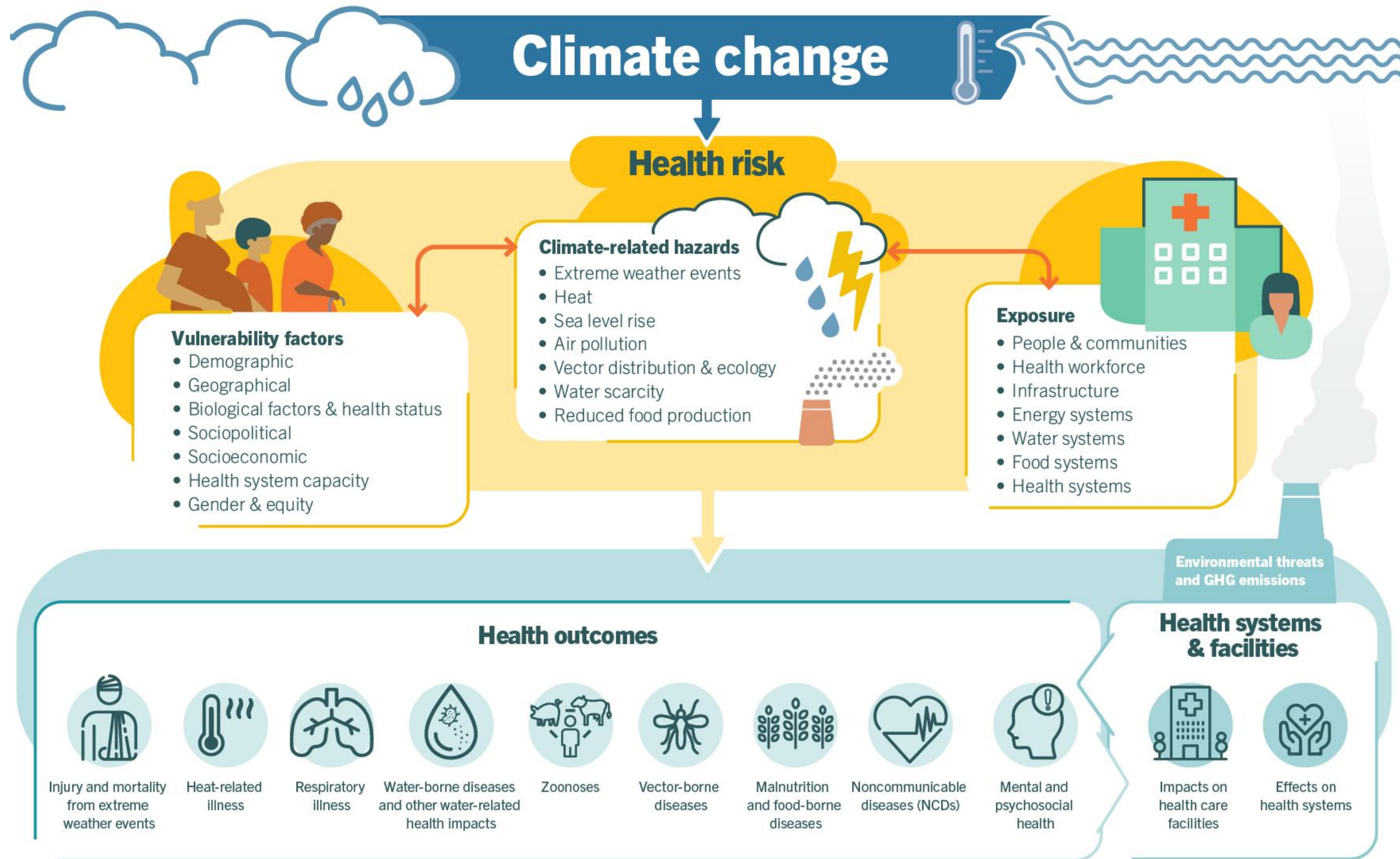
Nid yw perygl o reidrwydd yn cyfateb i ddod i gysylltiad â pherygl







Cyfleoedd i roi
camau gweithredu
ar waith ar bob
pwynt



Camau Gweithredu i Atal Effeithiau

Lefelau Atal:

- Cychwynnol
- Sylfaenol
- Eilaidd
- Trydyddol

Camau Gweithredu i Atal Effeithiau

Lefelau Atal:

- Cychwynnol
- Sylfaenol
- Eilaidd
- Trydyddol

Diffiniad: Camau a gymerir i atal ffactorau risg rhag datblygu

Rôl y Wyliaidwriaeth: Casglu a dadansoddi data amgylcheddol i lywio polisiau ataliol

Enghraifft: Monitro data ynghylch ansawdd aer i lywio newidiadau i bolisiau yng nghyswllt lleihau allyriadau (lliniaru)

Camau Gweithredu i Atal Effeithiau

Lefelau Atal:

- Cychwynnol
- Sylfaenol
- Eilaidd
- Trydyddol

Diffiniad: Mesurau i atal clefydau rhag dechrau

Rôl y Wyliadwriaeth : Olrhain peryglon amgylcheddol a lledaenu gwybodaeth i atal y posibilrwydd o ddod i gysylltiad â hwy

Enghraifft : Defnyddio gwyliadwriaeth i ganfod meysydd risg uchel ar gyfer ymgyrchoedd iechyd y cyhoedd wedi'u targedu

Camau Gweithredu i Atal Effeithiau

Lefelau Atal:

- Cychwynnol
- Sylfaenol
- Eilaidd
- Trydyddol

Diffiniad: Mesurau i ganfod peryglon ac ymyrryd yn gynnar i fynd i'r afael â phroblemau iechyd

Rôl y Wyliadwriaeth: Systemau rhybuddio cynnar a sgrinio iechyd i ddal a lliniaru problemau'n gynnar

Enghraifft: Rhoi systemau i fonitro iechyd mewn amser real ar waith i ganfod arwyddion cynnar o salwch sy'n gysylltiedig â'r hinsawdd

Camau Gweithredu i Atal Effeithiau

Lefelau Atal:

- Cychwynnol
- Sylfaenol
- Eilaidd
- Trydyddol

Diffiniad: Rheoli a thrin clefydau sydd wedi sefydlu

Rôl y Wyliadwriaeth: Monitro canlyniadau cleifion ac addasu protocolau triniaeth ar sail data a gasglwyd

Enghraifft: Defnyddio data iechyd i wneud y gorau o adnoddau a neilltuir ar gyfer cymunedau a effeithir gan glefydau sy'n gysylltiedig â'r hinsawdd

Beth yw Gwyliadwriaeth Iechyd y Cyhoedd?

Gwaith casglu, dadansoddi, a dehongli parhaus a systematig data sy'n gysylltiedig ag iechyd, sy'n hanfodol ar gyfer cynllunio, gweithredu, a gwerthuso arferion iechyd y cyhoedd, ac sydd wedi'i integreiddio'n agos â chymau i ledaenu'r data i'r rheiny sy'n gyfrifol am waith atal a rheoli

Synergedd rhwng Gwyliadwriaeth ac Ymchwil

- Darparu Systemau i Gasglu Data a Monitro:
 - Mae systemau gwyliadwriaeth iechyd y cyhoedd yn monitro data ynghylch dangosyddion iechyd sy'n sensitif i'r hinsawdd, sy'n hanfodol ar gyfer canfod bygythiadau a thueddiadau sy'n dod i'r amlwg yng nghyswllt iechyd.
- Profi a Dadansoddi Rhagdybiaethau:
 - Mae ymchwil epidemiolegol yn defnyddio'r data a gasglwyd o waith gwyliadwriaeth i ddarparu dealltwriaeth o'r modd y mae'r newid yn yr hinsawdd yn effeithio iechyd.
- Cylch Adborth:
 - Gall canfyddiadau ymchwil wella systemau gwyliadwriaeth trwy ganfod dangosyddion newydd i fonitro neu fireinio dulliau casglu data.
 - i'r gwrthwyneb, gall data gwyliadwriaeth amlygu meysydd sydd angen rhagor o waith ymchwil.

Gwahoddiad

- Rydym wrthi'n cymryd y camau cyntaf i ddatblygu gwyliadwriaeth iechyd yng nghyswllt newid hinsawdd yng Nghymru.
- Archwilio'r dulliau gorau a dysgu amdanynt.
- Gwahoddiad i gydweithio.
 - Rhan ryngweithiol i ddod...

Aseiad Risg Newid Hinsawdd y DU (CCRA3)

Crynodeb ar gyfer Cymru, 2021

Health, Communities and the Built Environment			
Risk or Opportunity	Risk number and Receptor	Nature of risk/opportunity	Urgency Score
RISKS	H1. Health and wellbeing	High temperatures	More action needed
RISKS	H3. People, communities and buildings	Flooding	More action needed
RISKS	H4. Viability of coastal communities	Sea level rise	More action needed
RISKS	H5. Building fabric	Moisture, wind and driving rain	Further investigation
RISKS	H7. Health and wellbeing	Changes in indoor and outdoor air quality	Further investigation
RISKS	H8. Health	Vector-borne disease	Further investigation
RISKS	H9. Food safety and food security	Higher temperatures (food safety) and extreme weather (food security)	Further investigation
RISKS	H10. Health	Poor water quality and household water supply interruptions	Further investigation
RISKS	H11. Cultural heritage	Changes in temperature, precipitation, groundwater, land, ocean and coastal change	More action needed
RISKS	H12. Health and social care delivery	Extreme weather	More action needed
RISKS	H13. Education and prison services	Extreme weather	More action needed
RISKS & OPPORTUNITIES	H6. Household energy demand	Summer and winter temperature changes	More action needed
OPPORTUNITIES	H2. Health and wellbeing	High temperatures	Further investigation

Enghraifft 1: Risgiau i Bobl o Ganlyniad i Wres

O Asesiad Effaith ar Iechyd ICC

Ystyriaethau:

- Marwolaethau o gyflyrau anadlol cardiofasgwlaidd, rhai sy'n gysylltiedig â dementia, a chamddefnyddio alcohol a sylweddau
- Dadhydradu
- Salwch sy'n gysylltiedig â gwres
- Effeithiau negyddol ar ganlyniadau genedigaeth
- Mwy o anafiadau a damweiniau, gan gynnwys boddi
- Ynysigrwydd cymdeithasol
- Symptomau Gwaith o ran anhwylderau meddwl
- Trais
- Hunanladdiad
- Clefyd a gludir gan fwyd
- Galw cynyddol ar wasanaethau iechyd
- Llai o gynhyrchiant
- Aflonyddwch a difrod i seilwaith a thrafnidiaeth

Enghraifft 2: Cyfleoedd o ran Iechyd a Llesiant

Ystyriaethau:

- Mesurau o lefelau gweithgaredd corfforol uwch mewn cymunedau sy'n cymryd rhan mewn gweithgareddau awyr agored.
- Arolygon cymunedol yng nghyswllt gwelliannau o ran iechyd meddwl a briodolir i fynediad at fannau gwyrdd.
- Gwerthuso atebion ar sail natur a'u heffaith ar ganlyniadau o ran iechyd y cyhoedd.
- Data ynghylch effeithiolrwydd presgripsiynu cymdeithasol gwyrdd o ran gwella llesiant.

Grwpiau poblogaeth sy'n agored i niwed:

- Tra gall y cyfleoedd i gymryd rhan mewn gweithgareddau awyr agored fod yn fanteisiol, ceir grwpiau penodol y mae'n rhaid eu monitro i sicrhau mynediad teg, fel y rheiny sydd ar incwm isel, sy'n byw ag anabledau, neu sydd wedi'u hynysu'n gymdeithasol.
- Gall y poblogaethau hyn brofi gwahanol lefelau o fudd neu risg o gael rhagor o gyfleoedd i gael mynediad i fannau gwyrdd a gweithgareddau awyr agored.

Dewis o Ddangosyddion

Climate change and public health indicators: scoping review

- Adolygwyd 59 dangosydd a oedd yn berthnasol i iechyd y boblogaeth.
- Caiff y dangosyddion eu mapio yn ôl y risgiau i iechyd o ganlyniad i'r hinsawdd a nodwyd yn CCRA3
- Yn ogystal, trafodwyd dangosyddion sy'n gysylltiedig â mesurau lliniaru, ym mhle mae synergedd â pholisïau addasu
 - er enghraifft, llygredd ar ffurf gronynnau, ansawdd aer dan do, a theithio llesol

Key for letter colouring

The availability and suitability (A/S) of each indicator is indicated in column 2 with a coloured letter:

A green letter **A** indicates ‘Yes, data available that could be used, or the indicator is currently in use’.

A blue letter **P** indicates ‘Needs new processing of existing data’.

Red letters **NF** indicate ‘No feasible data available’.

Grey letters **NR** indicate ‘Indicator not recommended’.

Table 1a. Heatwaves and heat risk to health

Name of indicator	A/S	Available at local authority level	Type of indicator
H1. Exposure to solar ultraviolet (UV) radiation	A	Yes	Exposure
H2. Proportion of housing stock with overheating risk	P	Yes	Vulnerability
H3. Annual heat-related mortality	P	Yes	Outcome
H4. Annual heat illness	A	Yes	Outcome
H5. Use of outdoor space for physical activity	A	Yes	Outcome
H6. Health impacts of wildfires	NF	Yes	Outcome
H7. Spatial planning measures for urban cooling	P	Yes	Action
H8. Local heatwave plan	P	Yes	Action
H9. Extreme heat in the local risk register	P	Yes	Action

Adroddiadau Gwyliadwriaeth Iechyd y Cyhoedd

Arfaethedig

- Gwyliadwriaeth syndromig ar gyfer effeithiau iechyd posibl o ganlyniad i lygredd aer aciwt (e.e. tanau gwyllt), llifogydd, sychder, digwyddiadau o ganlyniad i wres neu oerni (sy'n cael eu sbarduno gan rybuddion digwyddiadau / tywydd eithafol).

Themâu

1. Risgiau i bobl o ganlyniad i wres
2. Risiau i bobl o ganlyniad i lifogydd
3. Risgiau i bobl o ganlyniad i newid o ran ansawdd yr aer
4. Risiau i bobl o ganlyniad i glefydau sy'n sensitif i'r hinsawdd
5. Risgiau i bobl o ganlyniad i ddiogelwch bwyd a dŵr
6. Risgiau i gyflenwi gofal iechyd a chymdeithasol
7. Cyfleoedd o ran iechyd a lles

Gwyliadwriaeth iechyd y cyhoedd cyffredinol o safbwynt yr amgylchedd (nad yw o reidrwydd yn ymwneud â newid hinsawdd).

Adroddiadau Gwyliadwriaeth Iechyd y Cyhoedd

Arfaethedig

- Gwyliadwriaeth syndromig ar gyfer effeithiau iechyd posibl o ganlyniad i lyfredd aer aciwt (e.e. tanau gwyllt), llifogydd, sychder, digwyddiadau o ganlyniad i wres neu oerni (sy'n cael eu sbarduno gan rybuddion digwyddiadau / tywydd eithafol).
- **Adroddiadau blynyddol:**
 - Ansawdd aer (gan gynnwys tanau gwyllt)
 - Digwyddiadau o ganlyniad i dywydd eithafol (tymheredd a dyddodiad)
 - Clefydau heintus sy'n sensitif i'r hinsawdd
 - Dod i gysylltiad â risgiau dan do
 - Carbon monocsid
 - Gwenwyno â phlwm
 - Ffwngaidd / llwydni

Themâu

1. Risgiau i bobl o ganlyniad i wres
2. Risiau i bobl o ganlyniad i lifogydd
3. Risgiau i bobl o ganlyniad i newid o ran ansawdd yr aer
4. Risiau i bobl o ganlyniad i glefydau sy'n sensitif i'r hinsawdd
5. Risgiau i bobl o ganlyniad i ddiogelwch bwyd a dŵr
6. Risgiau i gyflenwi gofal iechyd a chymdeithasol
7. Cyfleoedd o ran iechyd a lles

Gwyliadwriaeth iechyd y cyhoedd cyffredinol o safbwynt yr amgylchedd (nad yw o reidrwydd yn ymwneud â newid hinsawdd).

Adroddiadau Gwyliadwriaeth Iechyd y Cyhoedd Arfaethedig

- Gwyliadwriaeth syndromig ar gyfer effeithiau iechyd posibl o ganlyniad i lyfredd aer aciwt (e.e. tanau gwyllt), llifogydd, sychder, digwyddiadau o ganlyniad i wres neu oerni (sy'n cael eu sbarduno gan rybuddion digwyddiadau / tywydd eithafol).
- Adroddiadau blynyddol:
 - Ansawdd aer (gan gynnwys tanau gwyllt)
 - Digwyddiadau o ganlyniad i dywydd eithafol (tymheredd a dyddodiad)
 - Clefydau heintus sy'n sensitif i'r hinsawdd
 - Dod i gysylltiad â risgiau dan do
 - Carbon monocsid
 - Gwenwyno â phlwm
 - Ffwngaid / llwydni
- Archwiliadau at y dyfodol:
 - Risgiau o ran cyflenwi gofal iechyd a chymdeithasol
 - Cyfleoedd o ran iechyd a lles

Themâu

1. Risgiau i bobl o ganlyniad i wres
2. Risiau i bobl o ganlyniad i lifogydd
3. Risgiau i bobl o ganlyniad i newid o ran ansawdd yr aer
4. Risiau i bobl o ganlyniad i glefydau sy'n sensitif i'r hinsawdd
5. Risgiau i bobl o ganlyniad i ddiogelwch bwyd a dŵr
6. Risgiau i gyflenwi gofal iechyd a chymdeithasol
7. Cyfleoedd o ran iechyd a lles

Gwyliadwriaeth iechyd y cyhoedd cyffredinol o safbwynt yr amgylchedd (nad yw o reidrwydd yn ymwneud â newid hinsawdd).

Map Trywydd Arfaethedig

Noder: Gall hwn newid ar sail adborth a blaenoriaethau defnyddwyr

Enw'r Cam	Gwylidwriaeth Syndromig	Adroddiad Blynyddol ar Wenwyno â Phlwm	Adroddiad Blynyddol ar Wenwyno â Charbon Monocsid (CO)	Adroddiad Blynyddol ar Glefydau Heintus sy'n Sensitif i'r Hinsawdd	Adroddiad Blynyddol ar Ddigwyddiadau Tywydd Eithafol	Adroddiad Blynyddol ar Ansawdd Aer	Adroddiad Blynyddol ar Heintiau Ffwngaid	Archwiliad o'r risgiau o ran cyflenwi gofal iechyd a chymdeithasol	Archwiliad o gyfleoedd o ran iechyd a lles
Nod	Canfod effeithiau posibl ar iechyd sy'n deillio o lygredd aer aciwt a digwyddiadau o ganlyniad i dywydd eithafol	Archwilio digwyddedd (? a ffynonellau) o wenwyno â phlwm	Archwilio digwyddedd (? a ffynonellau) o wenwyno â CO	Canfod tueddiadau a chasgliadau sy'n gysylltiedig â newid hinsawdd a throsglwyddo clefydau heintus	Gwerthuso'r canlyniadau o ran iechyd y cyhoedd yng nghyswllt digwyddiadau o ganlyniad i dymheredd eithafol a dyddodiad	Asesu'r effeithiau posibl ar iechyd yng nghyswllt ansawdd aer ar iechyd y cyhoedd, gan gynnwys effeithiau tanau gwyllt	Yn y lle cyntaf, nid yw'n ymwneud â newid hinsawdd, gan fod y sylw ar heintiau sy'n gysylltiedig â gofal iechyd (candidaemia a niwmonia P.)	I'w penderfynu	I'w penderfynu
Cerrig Milltir	Adroddiad arddangos i'w gyhoeddi erbyn diwedd Ch1 2025	Adroddiad blynyddol wedi'i gyhoeddi	Adroddiad blynyddol wedi'i gyhoeddi	Adroddiad blynyddol wedi'i gyhoeddi	Adroddiad blynyddol wedi'i gyhoeddi	Adroddiad blynyddol wedi'i gyhoeddi		I'w penderfynu	I'w penderfynu

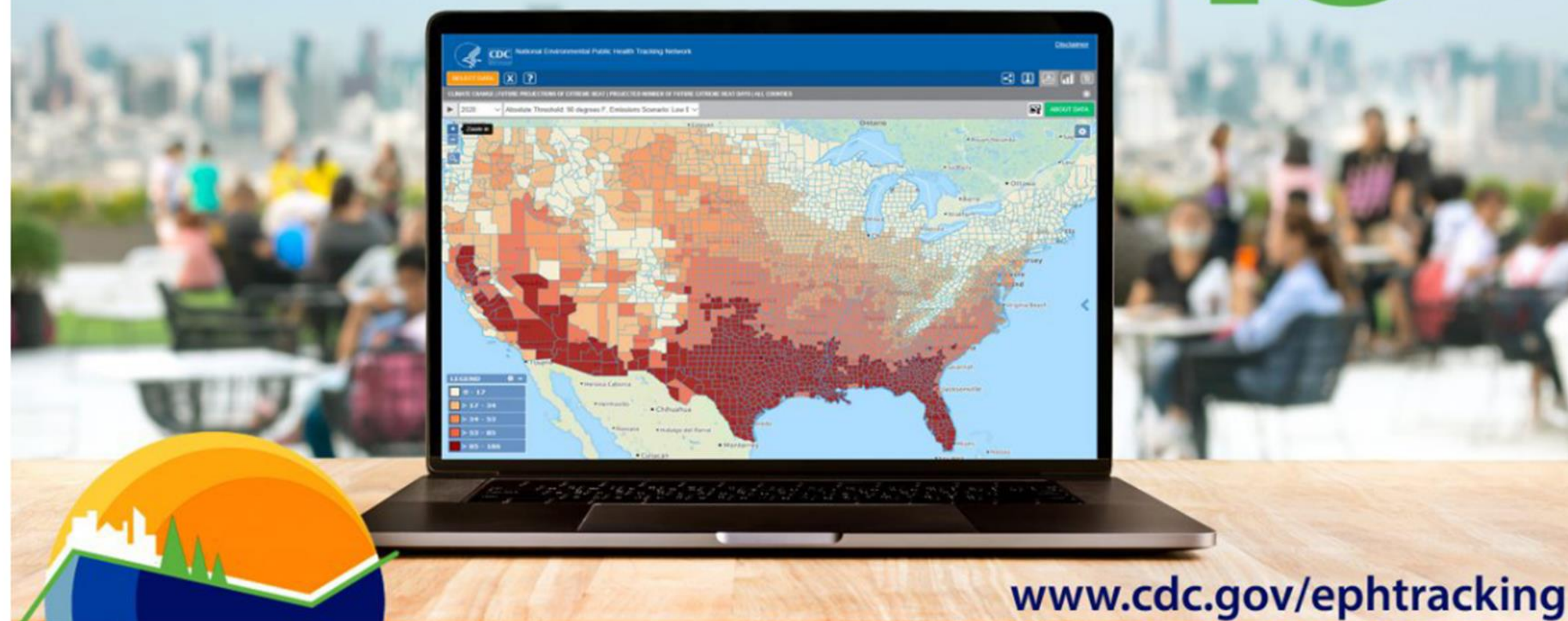
Celebrating 10 Years of the Tracking Network!

CDC launched the Environmental Public Health Tracking Network (Tracking Network) in July 2009. Since then, it has expanded and evolved to include over 20 environmental health topics with multiple data access and display options.

ENVIRONMENTAL PUBLIC HEALTH
TRACKING

Celebrating 10 years!

10
TRACKING





GIG
CYMRU
NHS
WALES

Iechyd Cyhoeddus
Cymru
Public Health
Wales

Gweithio gyda'n gilydd
i greu Cymru iachach

Working together
for a healthier Wales

