

# Iechyd Byd-eang

## Cymdeithas Ryngwladol Sefydliadau Iechyd Cyhoeddus Cenedlaethol (IANPHI)

Meng Khaw, Cyfarwyddwr Cenedlaethol Gwasanaethau Diogelu Iechyd a Sgrinio

Cynnig Iechyd Byd-eang ICC 30 Tachwedd 2023



GIG  
CYMRU  
NHS  
WALES

Iechyd Cyhoeddus  
Cymru  
Public Health  
Wales

Public Health Institutes of the World

**IANPHI**

Rhwydwaith proffesiynol ac  
annibynnol o Sefydliadau  
Iechyd Cyhoeddus  
Cenedlaethol (NPHI)

115 aelod mewn 98 o wledydd,  
wedi'u trefnu mewn 4  
rhwydwaith rhanbarthol  
(diweddarwyd Tachwedd 22)

Cysylltu a chryfhau NPHIs  
ledled y byd

Hwyluso cydweithio rhwng  
NPHIs, datblygu adnoddau a  
darparu cymorth technegol

Llais cyfunol ac unigol NPHIs i'r  
gymuned fyd-eang  
Cydweithio â Sefydliad Iechyd y  
Byd



# IANPHI: Ein Cenhadaeth

Gyda'i gilydd yn meithrin gallu a galluedd  
iechyd y cyhoedd drwy gysylltu, datblygu a  
chryfhau sefydliadau iechyd cyhoeddus  
cenedlaethol ledled y byd

# IANPHI's Blaenoriaethau Strategol



STRENGTHEN THE  
PROFESSIONAL  
RELATIONSHIPS  
WITHIN IANPHI'S  
UNIQUE GLOBAL  
FORUM



HARNESS  
THE COLLECTIVE  
EXPERTISE OF  
MEMBERS TO  
DEVELOP PUBLIC  
HEALTH CAPACITY  
GLOBALLY



ENGAGE,  
SUPPORT  
AND GROW  
IANPHI'S DIVERSE  
AND UNIFIED  
MEMBERSHIP  
BASE



ADVOCATE  
GLOBALLY AND  
AT COUNTRY  
LEVEL FOR NPHIS  
AS KEY PUBLIC  
HEALTH ACTORS



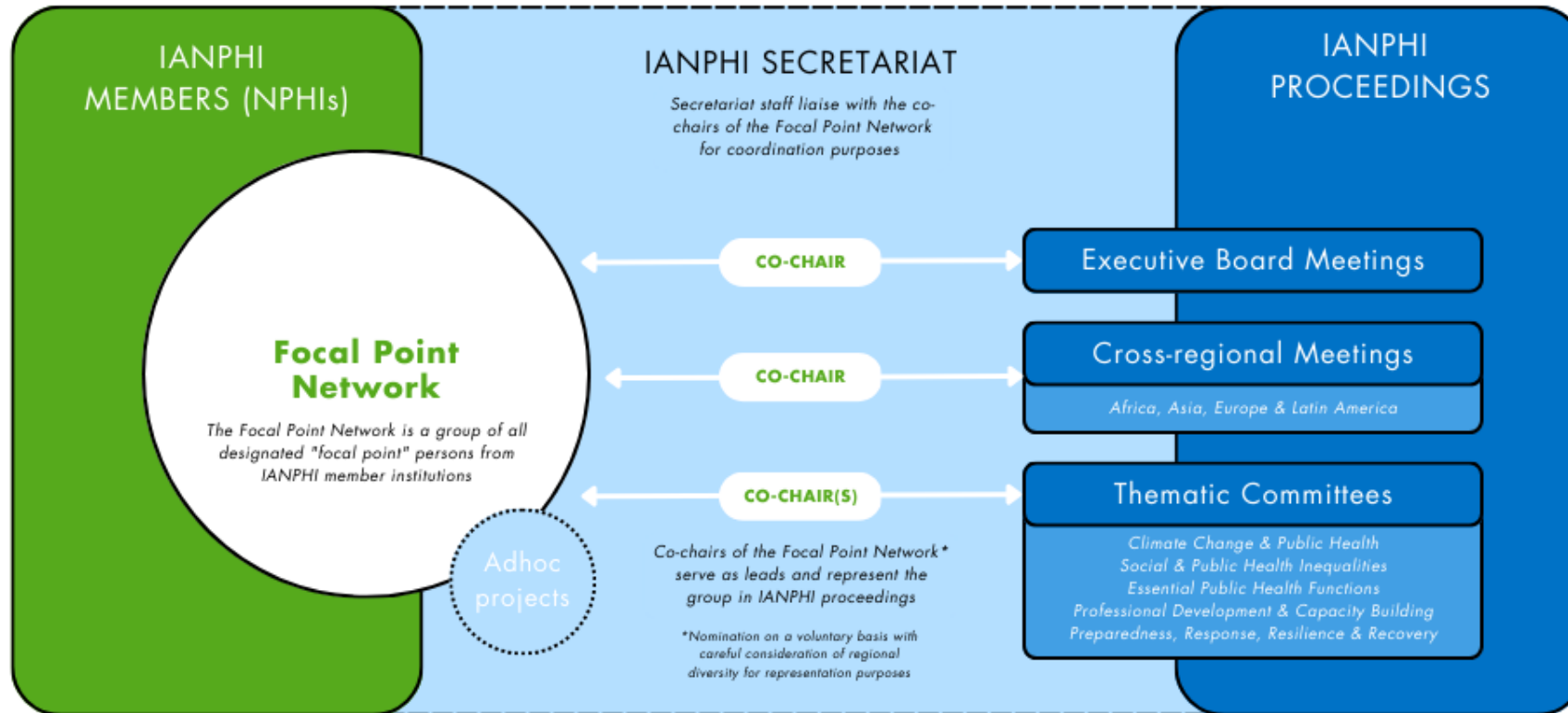
BUILD AN AGILE ASSOCIATION THAT SUPPORTS MEMBERS THROUGH CHANGE

# Llywodraethu

## Arweinyddiaeth a Chydlynu

- Bwrdd Gweithredol – Llywydd, Duncan Selbie
- Cyfarfod traws-ranbarthol o Arweinwyr ar gyfer pedwar rhanbarth: Ewrop, Asia, Affrica, America Ladin
- Rhwydwaith Canolbwynt
- Pwyllgorau Thematig
  - Newid yn yr Hinsawdd ac Iechyd y Cyhoedd
  - Anghydraddoldebau Cymdeithasol ac Iechyd y Cyhoedd
  - Swyddogaethau Iechyd Cyhoeddus Hanfodol
  - Datblygiad Proffesiynol ac Adeiladu Gallu
  - Parodrwydd Pandemig, Ymateb ac Adferiad

# Focal Point Network (FPN)



IANPHI's Focal Point Network

The Focal Point Network will serve as a tactical group supporting coordination, collaboration and implementation of IANPHI's diverse initiatives and activities.

# Ymateb argyfwng Wcráin

Cenhadaeth IANPHI i Wlad Pwyl 12-13 Mai 2022

- Deall rôl a her NPHI Gwlad Pwyl a'r gefnogaeth y mae'n ei darparu
- Ar hyn o bryd mae adolygiad cyfoedion wedi diffinio anghenion ffoaduriaid a'r cymorth a ddarperir
- Diffinio map o anghenion ac atebion y gall NPHIs fynd i'r afael â hwy
- Cryfhau'r cydgysylltiad rhwng yr NPHIs i gefnogi'r Wcráin, Gwlad Pwyl a gwledydd yr effeithir arnynt



GIG  
CYMRU  
NHS  
WALES

Iechyd Cyhoeddus  
Cymru  
Public Health  
Wales

# Cenhadaeth IANPHI i Wlad Pwyl

## Rhannu dysgu

- DPH/WG
- Cymuned PH fyd-eang
- Cyhoeddi a adolygwyd gan gymheiriaid

## IANPHI Europe Visits Poland to Learn from its Refugee Response

November 19, 2022



Temporary accommodation, kitchen and dining area, as well as clothes distribution point run by volunteers and charities in Krakow

[Link to report](#)



Public Health  
Volume 217, April 2023, Pages 41-45



Themed Paper - Case Report

## Ukraine refugee crisis: evolving needs and challenges

[Andrew C.K. Lee](#)<sup>a</sup>, [Fu-Meng Khaw](#)<sup>b</sup>, [Anja E.S. Lindman](#)<sup>c</sup>, [Grzegorz Juszczyk](#)<sup>d</sup>

[Link to article](#)



GIG  
CYMRU  
NHS  
WALES

Iechyd Cyhoeddus  
Cymru  
Public Health  
Wales

# Cefnogaeth IANPHI i Ganolfan PH Wcrain

## Manyleb a chydlynu

---

- Cais ffurfiol gan Wcráin PH Centre
- Cydweithredu ag ECDC a WHO
- Datblygu canllawiau, Hyfforddiant a datblygu'r gweithlu, Drafftio Rheoliadau
- Cydlynu drwy bwyntiau ffocws cenedlaethol



# Gweminarau IANPHI

## Trafodaeth a dadl - [DOLEN](#)

---

- \*Cynnal annibyniaeth wyddonol yn ystod pandemig COVID – Tachwedd 2022
- Blaenoriaethu mewn Iechyd – sut allwn ni godi atal – Ionawr 2023
- \*Llenwi'r bwlch gwybodaeth mewn iechyd cyhoeddus a mesurau cymdeithasol – Mawrth 2023
- \*Deallusrwydd artiffisial mewn iechyd cyhoeddus – Hydref 2023

# Cyfleoedd i ymgysylltu

---

- Gweminarau – cyfranogiad neu gyfraniad
- Pwyllgorau thematig
- Prosiectau a meysydd gwaith penodol
  - PH Gweithlu brys (IANPHI / WHO)
  - Prosiect Gwyliadwriaeth Clefydau Integredig
- Cynigion ar gyfer datblygiadau newydd drwy'r rhwydwaith Canolbwyntiau Cenedlaethol.  
Ar gyfer ICC, cysylltwch â [meng.khaw@wales.nhs.uk](mailto:meng.khaw@wales.nhs.uk)