

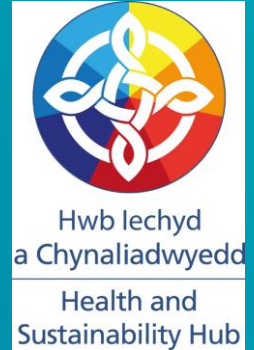


# Gweminar Rhwydwaith Iechyd Cyhoeddus Cymru – Hwb Iechyd a Chynaliadwyedd

## Public Health Network Cymru webinar – Health & Sustainability Hub

**5/10/2023**

---



## Rhaglen

- Cyflwyniad
- Gweithdy Amgylchedd Iach
- Cyfleoedd hyfforddi newid hinsawdd
- Trafodaeth / C&A

## Programme

- Introduction
- Healthy Environment workshop
- Climate change training opportunities
- Discussion / Q&A



Hwb Iechyd  
a Chynaliadwyedd  
Health and  
Sustainability Hub

# Trosolwg

## Mynd i'r afael ag effeithiau iechyd cyhoeddus y newid yn yr hinsawdd

- Cydnabod taw argyfwng hinsawdd yw'r bygythiad iechyd mwyaf sy'n wynebu dynoliaeth.
- Mae ein hiechyd a'n lles yn dibynnu ar iechyd y blaned a'i hecosystemau.
- Mae newid yn yr hinsawdd yn bygwth pob agwedd o fywyd sy'n effeithio ar ein gallu i gyflawni a chynnal iechyd da.
- Angen datgarboneiddio ar frys (lleihau ein hallyriadau) a hefyd addasu i effeithiau.

# Overview

## Tackling the public health effects of climate change

- Recognising climate emergency is the greatest health threat facing humanity.
- Our health and wellbeing is dependent on the health of the planet and its ecosystems.
- Climate change threatens all areas of life that impact our ability to achieve and maintain good health.
- Urgent need to decarbonise (reduce our emissions) and also adapt to impacts.



Hwb Iechyd  
a Chynaliadwyedd  
Health and  
Sustainability Hub



GIG  
CYMRU  
NHS  
WALES

Iechyd Cyhoeddus  
Cymru  
Public Health  
Wales

# Cynnal Cymru



SIFT – Gwelliannau  
Cynaliadwy ar gyfer Timau

# Gweithdy Amgylchedd Iach



# Beth ydy ni'n mynd i'w wneud?

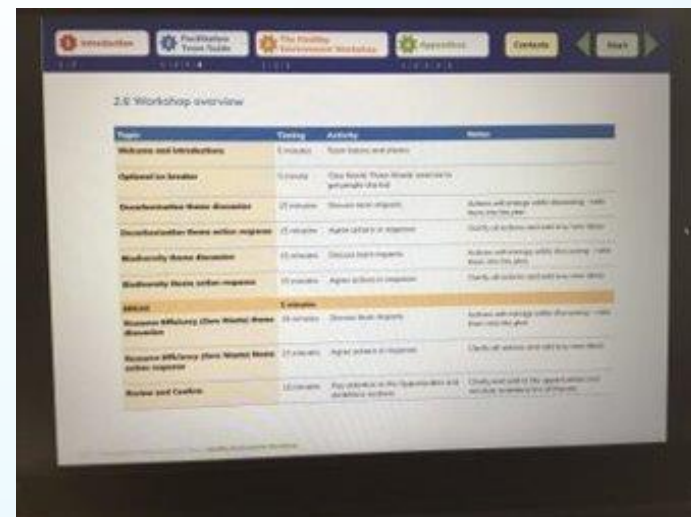
- ▶ Beth yw'r gwiethdy ac adnodd?
- ▶ Pam ddylai timoedd yn ei wneud?
- ▶ Themâu, cynnwys a sut mae Deddf Llesiant Cenedlaethau'r Dyfodol a'r pum ffordd o weithio yn cael eu hymgorffori
- ▶ Y Cynllun Gweithredu
- ▶ Sut galla i gynnal gweithdy gyda fy nhîm?
- ▶ Sesiynau hyfforddi'r hwylusydd (Cyflwyniad 20 munud)
- ▶ Cwestiynau ac atebion (20 munud)
- ▶ Adborth ar-lein (10 munud)
- ▶ Cau

# Beth yw'r gweithdy?

- Gweithdy ac adnodd sydd am ddim ac yn hawdd ei ddefnyddio ar gyfer timoedd sector cyhoeddus er mwyn sefydlu a monitro cynllun gweithredu amgylcheddol

Mae'r hyn yn cael ei gyflawni trwy:

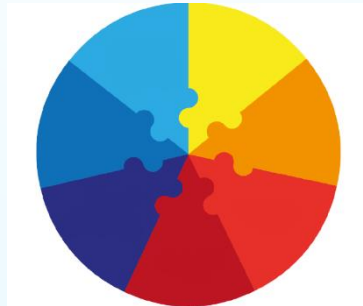
- Adnabod a dadansoddi sut mae gweithredoedd y tîm/sefydliad yn effeithio ar yr amgylchedd
- Gosod nodau tîm sy'n cefnogi targedau/polisiâu/strategaethau sefydliadau cyfan ar reolaeth amgylcheddol
- Gosod nodau a gweledigaethau sy'n gyson â nodau cenedlaethol a rhyngwladol ehangach
- Datblygu camau ymarferol i symud o ble rydych chi nawr i'r man lle mae angen i chi fod



# Pam rydym ni'n mynd i wneud hyn?



- Rydym wedi profi effeithiau pandemig COVID-19
- Rydym yn wynebu argyfwng hinsawdd
- Rydym yn wynebu argyfwng natur
- Rydym yn wynebu argyfwng o ran gwastraff plastig
- Mae gan ein sefydliad rwymedigaeth gyfreithiol
- Gallwn helpu ein hunain, ein teuluoedd, ein cyflogwr, ein cymunedau a'n planed
- Beth arall – pam ddylen ni wneud hyn yn eich barn chi?

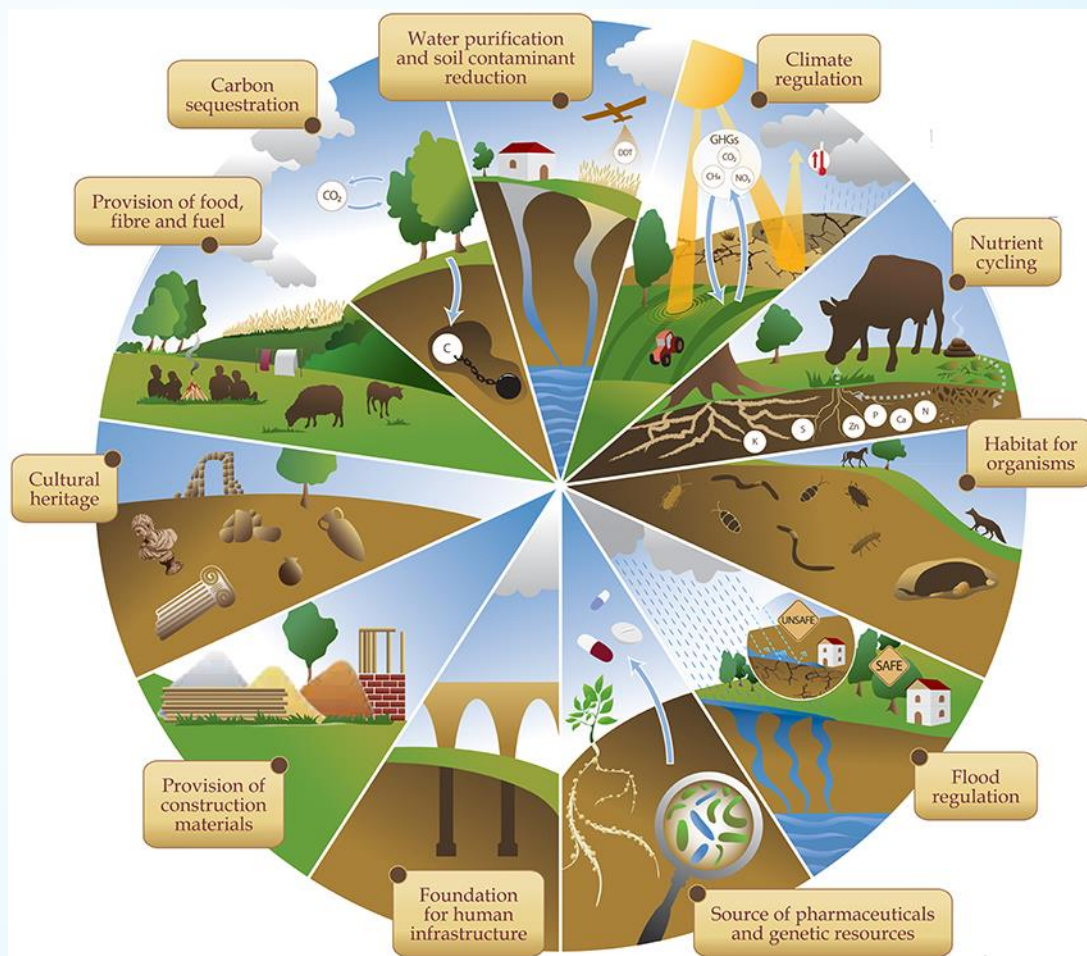




# Beth yw ein themâu?

Mae ein perthynas â natur yn un gymhleth. Felly, mae'r gweithdy'n symleiddio pethau drwy ganolbwyntio ar dair thema allweddol:

- Datgarboneiddio
- Llygredd plastig/ Dim gwastraff
- Bioamrywiaeth



# Pam dewis y themâu hyn?

Fel cenedl ac fel planaed, rydym yn wynebu argyfwng ym mhob un o'r tair thema.

- Mae'r tair thema yn gysylltiedig â'i gilydd
- Mae Llywodraeth Cymru, y DU ac Ewrop, yn ogystal â'r Cenhedloedd Unedig wedi gosod targedau amlwg, ar raddfa fawr ar gyfer pob thema
- Mae'n ofyniad cyfrieithiol i'r sector cyhoeddus yng Nghymru roi sylw i bob thema



# Deddf Llesiant Cenedlaethau'r Dyfodol (Cymru) 2015

Mae'r Ddeddf yn gofyn i'r 44 corff cyhoeddus yng Nghymru gyflawni'r saith nod llesiant cenedlaethol drwy bum ffordd o weithio



Mae gwaith Gofal ac Adfer Amgylcheddol yn rhan bwysig o Ddeddf Llesiant Cenedlaethau'r Dyfodol. Mae'n cydnabod na allwn ffynnu heb natur.

# Sut y byddwn ni'n gwneud hyn?

Byddwn yn defnyddio'r pum ffordd o weithio i feddwl am ein heffaith ar y tair thema allweddol – datgarboneiddio, bioamrywiaeth, defnyddio adnoddau'n effeithlon

## Hirdymor



Pwysigrwydd sicrhau cydbwysedd rhwng anghenion tymor byr a'r angen am ddiogelu'r gallu i ddiwallu anghenion tymor hir hefyd.

## Atal



Sut gall gweithredu i atal problemau rhag digwydd neu waethygu helpu cyrff cyhoeddus i gyflawni eu hamcanion.

## Integreiddio



Ystyried sut gall amcanion llesiant y corff cyhoeddus effeithio ar bob un o'r nodau llesiant, ar bob un o'u hamcanion eraill, neu ar amcanion cyrff chyhoeddus eraill.

## Cydweithio



Gallai cydweithredu ag unrhyw berson arall (neu wahanol adrannau yn y corff ei hun) helpu'r corff i fodloni ei amcanion llesiant.

## Cynnwys



Pwysigrwydd cynnwys pobl sydd â diddordeb mewn cyflawni'r nodau llesiant, a sicrhau bod y bobl hynny'n adlewyrchu amrywiaeth yr ardal maent yn ei gwasanaethu.

Cofiwch ystyried y ffyrdd y mae'r themâu hyn yn gorgyffwrdd ac yn ategu ei gilydd

# Llunio Cynllun Gweithredu

- Rydym wedi cael templed
- Bydd eich tîm yn defnyddio'r templed neu'n ei addasu, ac yn gweithredu system fonitro a chofnodi barhaus

Thema (ac is-thema)	Effeithiau Presennol y Tîm (effeithiau cadarnhaol a negyddol - unigol a'r tîm - disgrifiwch yr effaith)	Cam Gweithredu 1 – Beth fyddwch chi'n ei wneud nawr (Rhowch fanylion am lefel y cyfrifoldeb a'r amserlen weithredu. Pwy fydd yn arwain? Ychwanegwch golofnau'n ddiweddarach ar gyfer camau dilynol a chanlyniadau)			Cyfleoedd – Wedi'u diffinio'n llai eglur na'r camau gweithredu ond rhywbeth y gellir ymchwilio iddo	Uchelgeisiau – Nodau wedi'u diffinio'n eglwregis "di-garbon erbyn 2050"
<b>Datgarboneiddio</b>		<b>Cam gweithredu</b>	<b>Arweinydd</b>	<b>I'w gwblhau erbyn</b>		
Teithio yn ôl ac ymlaen i'r gwaith						
Gwresogi'r cartref a'r swyddfa						
Ffynhonnell ein trydan						
Y bwyd rydym yn ei fwyta gartref ac yn y gwaith						
Y pethau rydym yn eu prynu yn y cartref ac yn y gwaith						
Teithio ar gyfer busnes						
?						
<b>Bioamrywiaeth – Gwydroi'r Argyfwng Byd Natur</b>		<b>Cam gweithredu</b>	<b>Arweinydd</b>	<b>I'w gwblhau erbyn</b>		
Papur a deunyddiau traul swyddfa – ffynhonnell a gwaredu						
Y bwyd rydym yn ei fwyta gartref ac yn y gwaith						
Rheoli'r tir a'r swyddfa						
Rheoli'r ardd						
?						
<b>Dim Gwastraff</b>		<b>Cam gweithredu</b>	<b>Arweinydd</b>	<b>I'w gwblhau erbyn</b>		
Deunyddiau traul swyddfa gartref ac yn y gwaith						
Gwastraff bwyd gartref ac yn y gwaith						
Arferion caffael gartref ac yn y gwaith						
?						

**NOD Y GWEITHDY – PENNU CAMAU GWEITHREDU A'U CYFLAWNI!**

# Rheolau Sylfaenol a Chyngor



- Cofiwch dalu sylw a chymryd rhan
- Byddwch yn onest
- Byddwch yn barod i rannu eich syniadau
  
- Gwrandewch yn astud a byddwch yn barod i feddwl yn wahanol i'r arfer
- Rhannwch yr holl wybodaeth berthnasol
- Ceisiwch gyfathrebu'n amserol ac yn gryno
- Dysgwch sut i ddefnyddio technoleg y cyfarfod (a chofiwch ofyn os nad ydych yn siŵr)
  
- Peidiwch â diystyru unrhyw syniadau
- Rhowch yr un chwarae teg i bob cyfranogwr gael lleisio ei farn
- Ceisiwch beidio â defnyddio jargon

## Rydym yn ymrwymedig i weithredu fel:

- Unigolion, sy'n derbyn ein cyfrifoldeb personol
- Tîm cyfan, a bod yn enghraifft i gydweithwyr
- Rhan greiddiol o arfer ein sefydliad i gydymffurfio'n gyfreithiol neu'n wirfoddol
- Eiriolwyr ac arloeswyr, a chael caniatâd y rheolwyr i fynd y tu hwnt i isafswm y gofynion cydymffurfio

# Mynd gam ymhellach

...



A yw ein syniadau'n unigryw ac yn feiddgar?



Allwn ni fynd â phethau gam ymhellach?



Allwn ni ddylanwadu ar eraill?



Sut y gallwn sicrhau ein bod yn cyflawni'r hyn yr ydym wedi cytuno i'w wneud?



Gyda phwy y byddwn yn rhannu hyn oll?

# Sut galla i gynnal gweithdy?

- Bydd angen 3 gwirfoddolwr arnoch i gynnal eich gweithdy amgylchedd iach.
- Hwylusydd
- Cofnodwr
- Ceidwad amser
  
- Bydd angen amserlenni 2 awr i'r tîm cyfan
- Mae adnodd ar-lein yn cynnwys popeth sydd angen arnoch ei wybod





# Sut galla i baratoi?

- ▶ 3 adnodd fideo i'w gwyllo yn y 2 wythnos cyn y gweithdy
- ▶ [Climate Change: The Facts](#) – 1 awr
- ▶ [What is Biodiversity?](#) – 3 munud
- ▶ [How to Save Our Planet](#) – 8 munud



- ▶ Os ydych chi'n chwarae rôl hwyluso ymgwyfarwyddwch ag amseriadau'r gweithdy a'r templed Cynllun Gweithredu ymlaen llaw
- ▶ Mynychu gweithdy Hyfforddi'r Hwylusydd i wella hyder neu ofyn unrhyw gwestiynau
- ▶ Deall nodau ac amcanion y gweithdy

# Ar ol i'r Gweithdy



ymrwmo i broses hirdymor o welliant parhaus. Mae hyn yn golygu:

- ❖ addasu'r templed cynllun gweithredu a ddarperir ar gyfer y gweithdy hwn i weddu i'ch anghenion
- ❖ Monitro, recordio a dathlu cyflawniad gweithredoedd. Rydym yn argymhell bod y cynllun a'i weithredoedd yn eitem agenda mewn cyfarfodydd tîm bob pythefnos neu o leiaf bob mis.
- ❖ Ailadroddwch y gweithdy ar ôl chwe mis gyda'r nod o ychwanegu at y camau rydych eisoës wedi ymrwmo iddynt
- ❖ Os oes gan eich sefydliad System Rheoli Amgylcheddol a/neu Reolwr Amgylcheddol/Cynaliadwyedd pwrpasol, yna rhannwch allbynnau'r gweithdy gyda'r person/unigolion cyfrifol a'u gwahodd i'ch helpu i weithredu'r camau rydych wedi ymrwmo iddynt yn ogystal â nodi rhai newydd.

# Sesiynau Hyfforddi'r Hwylusydd



Bydd tri sesiwn ar gael Hydref - Rhagfyr a bydd rhaid dewis un

- ❑ Sesiynau 2.5 awr
- ❑ Wedi'i gynllunio i godi hyder wrth hwyluso'r gweithdy a thrwy ddefnyddio'r adnodd

## Sesiynau

Hydref 17eg 09:30 – 12:00

Tachwedd 22ain 13:00 – 15:30

Rhagfyr 7fed 09:30 – 12:00

# Diwedd y Cyflwyniad



# Cwestiwn ac ateb a ffurflen ar-lein

Nawr, rydyn ni'n cymryd  
cwestiynau neu bwyntiau trafod  
am 20 munud



# Cyfleoedd Dysgu am ddim

## 1. Cyflwyniad: Modiwl E-ddysgu

- 000 NHS Wales – Achieving Net Zero in Wales
- 000 NHS Wales – Climate Change and Sustainability
- 000 NHS Wales – Environmental Sustainability in Quality Improvement

## 2. Gweithdy (2 awr) – sesiynau pwrpasol ar newid yn yr hinsawdd, a chefnogaeth arall (hyfforddiant AI)

## 3. Am fwy?! AaGIC Hyfforddiant hyrwyddwyr “Climate Smart”, a chysiau eraill ee CSH

# Free Learning Opportunities

## 1. Intro: E-learning modules

- 000 NHS Wales – Achieving Net Zero in Wales
- 000 NHS Wales – Climate Change and Sustainability
- 000 NHS Wales – Environmental Sustainability in Quality Improvement

## 2. Workshops (2 hrs) – bespoke sessions on climate change, and other support (HE training)

## 3. Want more?! HEIW Climate Smart champions training, other CSH courses



Hwb Iechyd  
a Chynaliadwyedd  
Health and  
Sustainability Hub



GIG  
CYMRU  
NHS  
WALES

Iechyd Cyhoeddus  
Cymru  
Public Health  
Wales

Gweithio gyda'n gilydd  
i greu Cymru iachach

Working together  
for a healthier Wales

---