

**Sbotolau Ar:
Raglen Rheoli Iechyd
Gweithwyr
a Chymru Iach ar Waith**

**Spotlight on:
Employee Health Management
Programme
and Healthy Working Wales**

Mary-Ann McKibben

Ymgynghorydd Iechyd y Cyhoedd/ Consultant in Public Health
Iechyd Cyhoeddus Cymru/ Public Health Wales

19/04/2023

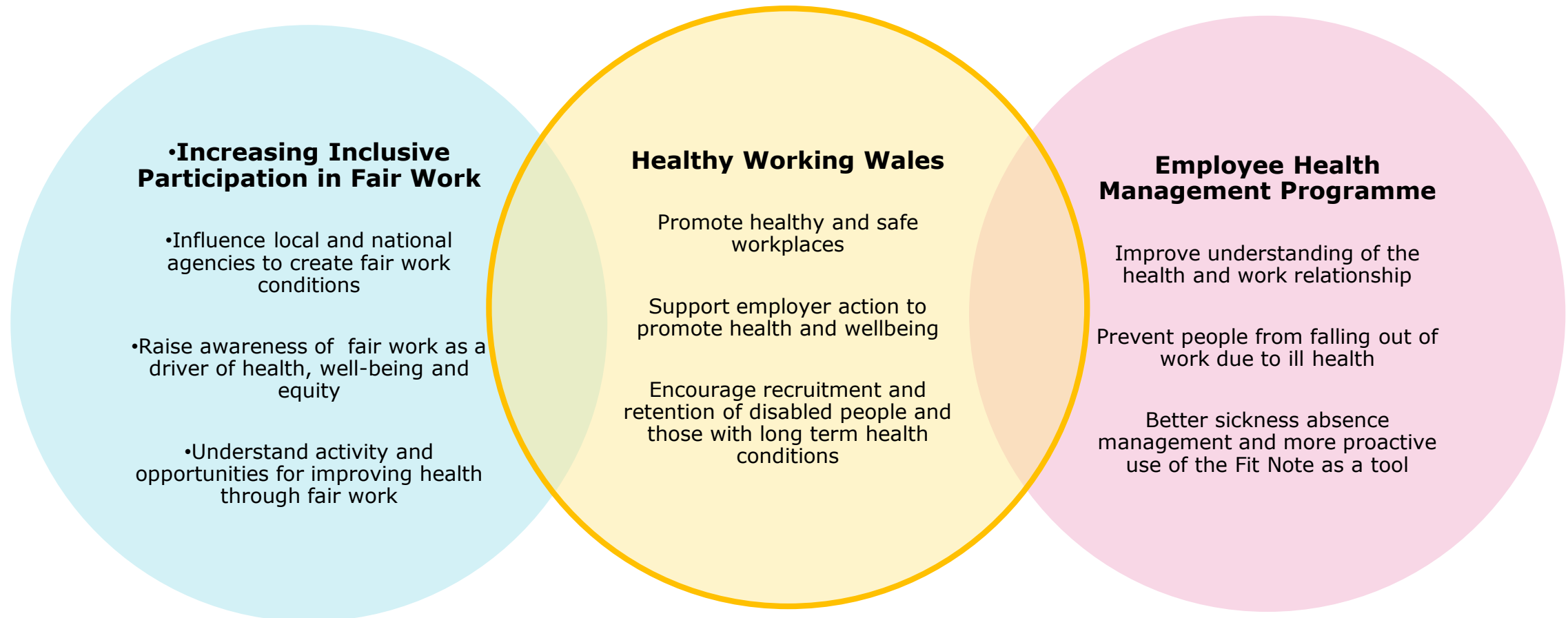


GIG
CYMRU
NHS
WALES

Iechyd Cyhoeddus
Cymru
Public Health
Wales

Health and Work within the Health & Wellbeing Directorate

Key Area for Action on Protecting and Improving Health



Iechyd a Gwaith o fewn y Gyfarwyddiaeth Iechyd a Llesiant

Maes Gweithredu Allweddol ar Ddiogelu a Gwella Iechyd

•Cynyddu Cyfranogiad Cynhwysol mewn Gwaith Teg

- Dylanwadu ar asiantaethau lleol a chenedlaethol i greu amodau gwaith teg
- Codi ymwybyddiaeth o waith teg fel sbardun iechyd, llesiant a thegwch
- Deall gweithgarwch a chyfleoedd i wella iechyd trwy waith teg

Cymru Iach ar Waith

Hybu gweithleoedd iach a diogel

Cefnogi camau gweithredu cyflogwyr i hybu iechyd a llesiant

Annog recriwtio a chadw pobl anabl a phobl â chyflyrau iechyd hirdymor

Raglen Rheoli Iechyd Gweithwyr

Gwella dealltwriaeth o'r berthynas rhwng iechyd a gwaith

Atal pobl rhag gadael gwaith oherwydd afiechyd

Gwell rheolaeth ar absenoldeb oherwydd salwch a defnyddio'r Nodyn Ffitrwydd yn fwy rhagweithiol fel adnodd



GIG
CYMRU
NHS
WALES

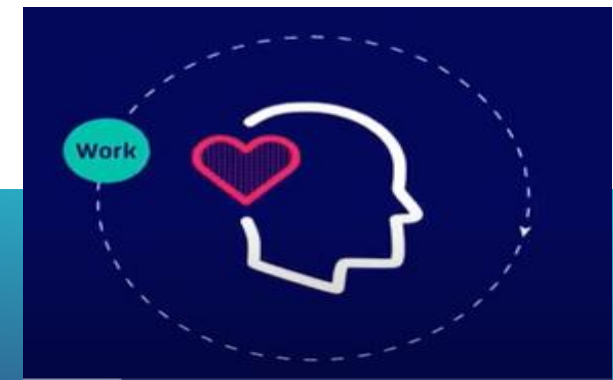
Iechyd Cyhoeddus
Cymru
Public Health
Wales

Sut mae gwaith yn effeithio ar iechyd gweithwyr

- Mae bod mewn gwaith yn gyffredinol dda i'ch iechyd; Mae bod mewn gwaith o ansawdd da hyd yn oed yn well i'ch iechyd
- Mae bod allan o waith yn ddrwg i'ch iechyd
- Absenoldeb oherwydd salwch - po hiraf y byddwch yn absennol, y mwyaf tebygol yw hi na fyddwch yn dychwelyd i'r gwaith
- Mae'r ffordd yr ymdrinnir â'ch proses dychwelyd i'r gwaith ar ôl cyfnod hir i ffwrdd yn hanfodol i p'un a ydych yn ffynnu neu'n absennol oherwydd salwch eto....yna efallai'n gadael y gwaith

How work impacts on employee health

- Being in work is overall good for your health; Being in good quality work is even better for your health
- Being out of work is bad for your health
- Sickness absence - the longer you are off, the more likely it is that you will not return to work
- How your return to work is handled after a long period off is critical to whether you thrive or go off sick again....then potentially fall out of work



Employee Health Management Partnership

Multi-agency programme to prevent people from falling out of work due to ill health and reduce the 30% gap in employment between disabled and non-disabled people

Employee Health Management Partners		
Chair Prof Sir Mansel Aylward	Wales TUC	Employer reps
Welsh Therapy Advisory Committee (Allied Health Professionals)	NHS Occupational Health Forum	Royal College of General Practitioners Wales
Department of Work & Pensions	CIPD Wales	British Medical Association
Welsh Government	Cardiff University	Health Education Improvement Wales

(Currently suspended until funding and capacity identified)

Partneriaeth Rheoli Iechyd Gweithwyr

Rhaglen amlasiantaeth i atal pobl rhag gadael gwaith oherwydd afiechyd a lleihau'r bwlch o 30% mewn cyflogaeth rhwng pobl anabl a phobl nad ydynt yn anabl

Partneriaid Rheoli Iechyd Gweithwyr		
Cadeirydd - yr Athro Syr Mansel Aylward	TUC Cymru	Cynrychiolwyr cyflogwyr
Pwyllgor Cyngori Therapi Cymru (Gweithwyr Proffesiynol Perthynol i Iechyd)	Fforwm Iechyd Galwedigaethol y GIG	Coleg Brenhinol yr Ymarferwyr Cyffredinol Cymru
Yr Adran Gwaith a Phensiynau	CIPD Cymru	Cymdeithas Feddygol Prydain
Llywodraeth Cymru	Prifysgol Caerdydd	Addysg a Gwella Iechyd Cymru

(Wedi'i ohirio ar hyn o bryd nes bod cyllid a chapasiti wedi'u nodi)

Amcanion y Raglen Rheoli Iechyd Gweithwyr

- Meithrin gwell dealltwriaeth o'r berthynas rhwng iechyd a gwaith (*E.e. Hyfforddiant/ polisiau/ arferion*)
- Codi ymwybyddiaeth a mynd i'r afael ag anghenion grwpiau penodol yn y gweithlu (*E.e. Gweithwyr hŷn, pobl anabl*)
- Datblygu dealltwriaeth a chamau gweithredu ar y cyd rhwng asiantaethau allweddol (*E.e. Yr Adran Gwaith a Phensiynau a'r GIG*)
- Dulliau ar gyfer integreiddio gwasanaethau a mentrau perthnasol yn well (*E.e. Gwasanaeth cymorth yn y gwaith*)
- Gwellu Rheoli Absenoldeb Salwch (*E.e. Defnyddio'r Nodyn Ffitrwydd yn rhagweithiol fel adnodd allweddol*)
- Datblygu adnoddau ar y cyd lle nodir bylchau (*E.e. Rheoli absenoldebau yn effeithiol a chanllawiau/hyfforddiant ar sgysiau cefnogol*)

Employee Health Management Programme Objectives

- Engender greater understanding of the health & work relationship (*E.g. Training/ policies/ practices*)
- Raise awareness of & address needs of specific groups in the workforce (*E.g. Older workers, disabled people*)
- Develop mutual understanding & action between key agencies (*E.g. DWP & NHS*)
- Mechanisms for better integration of relevant services/initiatives (*E.g. In-work support services*)
- Improve sickness absence management (*E.g. Proactive use of Fit Note as key tool*)
- Develop joint resources where gaps identified (*E.g. Effective absence management, supportive conversations guidance/training*)

#1 Yr hyn y mae cyflogwyr yn ei ddweud wrthym sydd ei angen arnynt, er enghraifft (canlyniadau drafft)

- Cyflyrau iechyd gweithwyr sy'n pryderu cyflogwyr fwyaf dros y 12 mis nesaf (yn eu trefn):
 - Problemau iechyd meddwl (ysgafn i gymedrol, e.e. gorbryder, straen, hwyliau isel) oedd y pryder mwyaf yn ôl 50% o ymatebwyr, yn ail yn ôl 22% pellach ac yn drydydd yn ôl 11% pellach
 - Problemau cyhyrysgerbydol oedd y pryder mwyaf yn ôl 5%, yn ail yn ôl 20% pellach ac yn drydydd yn ôl 29% pellach o ymatebwyr

#1 What employers are telling us they need, for example (draft results)

- Employee health conditions employers most concerned about over next 12 months (ranking):
 - Mental health issues (mild to moderate, e.g. anxiety, stress, low mood) ranked first by 50% of respondents, second by further 22% and third by further 11%
 - Musculoskeletal issues ranked first by 5%, second by further 20% and third by further 29% of respondents



#2 Yr hyn y mae cyflogwyr yn ei ddweud wrthym sydd ei angen arnynt, er enghraifft (canlyniadau drafft)

- Sut i wneud Nodiadau Ffitrwydd yn fwy defnyddiol i gyflogwyr?
 - Gwell gwybodaeth/argymhellion ar sut i gefnogi gweithwyr
 - Canllawiau ar weithdrefnau dychwelyd i'r gwaith gan gynnwys dull graddol
- Doedd 53% ddim yn ymwybodol o gyllid Mynediad i Waith a doedd 70% ddim yn ymwybodol o'r Gwasanaeth Cymorth gydag Iechyd ac Anabledd Gweithwyr (DWP)

#2 What employers are telling us they need, for example (draft results)

- How to make Fit Notes more useful to employers?
 - Better information/recommendations on how to support employees
 - Guidance on return to work procedures including phased approach
- 53% unaware of Access to Work funding and 70% unaware of the Support with Employee Health and Disability Service (DWP)

CIW: Model Cyflenwi Newydd

- Ffocws digidol cynyddol yn sylweddol
- Canolbwyntio ar ganlyniadau a'u teilwra i anghenion busnes a gweithlu pob cyflogwr
- Hyfforddiant a meithrin gallu i gyflogwyr
- Dulliau maint penodol i gyrraedd mwy o fusnesau bach a chanolig
- Dulliau sector-benodol i gyrraedd grwpiau risg uwch a chyfrannu at fynd i'r afael ag anghydraddoldebau iechyd (e.e. lefelau uchel o gyflog isel, contractau ansicr neu risg galwedigaethol)

HWW: New Delivery Model

- Significantly increased digital offer
- Outcomes focused and tailored to business and workforce needs of each employer
- Training and capacity building for employers
- Size specific approaches to reach more SMEs
- Sector specific approaches to reach higher risk groups and contribute to addressing inequalities in health (e.g. high levels of low pay, precarious contracts or occupational risk)

Gweithle iach Gweithlu iach Busnes iach

- Cryfhau cynnwys y wefan i adlewyrchu/cyflawni anghenion y boblogaeth, polisïau cenedlaethol a blaenoriaethau iechyd:
e.e. poblogaeth sy'n heneiddio/oedran ymddeol hwyrach
e.e. llesiant meddyliol, Pwysau Iach: Cymru Iach, rheoli tybaco
- Fframwaith gwerthuso/canlyniadau i fesur effaith ar lefelau cyflogwyr a rhaglenni

Healthy workplace Healthy workforce Healthy business

- Strengthen website content to reflect/deliver on population needs, national policy and health priorities:
e.g. ageing population/later retirement ages
e.g. mental wellbeing, Healthy Weight Healthy Wales, tobacco control
- Evaluation/outcomes framework to measure impact at employer and programme levels

Workstreams and Topic Modules

Healthy Work Environments	Healthy Lifestyles at Work	Employees with Health Needs
Organisational Responsibility	Alcohol and/or Drugs	Health Conditions and Impairments
Corporate Social Responsibility	Being Active	Managing Sickness Absence
Environmental Sustainability	Good Health	Mental Health and Wellbeing
Equality, Diversity, and Inclusion	Healthy Eating	Musculoskeletal Health
Fair Work	Smoking and Tobacco	Older Workers and Healthy Aging
Health and Safety		
Employee Development (Element of Fair Work topic)	Financial Wellbeing (Includes Cost of Living Crisis)	Employees who Experience Trauma (Element of Mental Health and Wellbeing topic)
Communication and Engagement with Employees (Element of Fair Work topic)	Gambling	Men's Health (Element of Good Health topic)
Flexible Places and Ways of Working (Element of Fair Work topic)		Women's Health (Element of Good Health topic)
Infection Prevention and Control (Element of Health and Safety topic)		

Ffrydiau Gwaith a Modiwlau Pwnc

Amgylcheddau gwaith iach	Byw'n iach yn y Gwaith	Gweithwyr ag anghenion iechyd
Cyfrifoldeb Sefydliadol	Alcohol a/neu gyffuriau	Cyflyrau Iechyd a Namau
Cyfrifoldeb cymdeithasol corfforaethol	Bod yn actif	Rheoli Absenoldeb Salwch
Cynaliadwyedd amgylcheddol	Iechyd Da	Iechyd Meddwl a Lles
Cydraddoldeb, Amrywiaeth a Chynhwysiant	Bwyta'n Iach	Iechyd Cyhyrysgerbydol
Gwaith Teg	Ysmygu a Thybaco	Gweithwyr Hŷn a Heneiddio'n Iach
Iechyd a Diogelwch		
Datblygu Gweithwyr (Elfen o bwnc Gwaith Teg)	Lles Ariannol (Yn cynnwys Argyfwng Costau Byw)	Gweithwyr sydd yn cael profiad o drawma (Elfen o bwnc Iechyd Meddwl a Lles)
Cyfathrebu ac Ymgysylltu â Gweithwyr (Elfen o bwnc Gwaith Teg)	Gamblo	Iechyd Dynion (Elfen o bwnc Iechyd Da)
Mannau a ffyrdd o weithio hyblyg (Elfen o bwnc Gwaith Teg)		Iechyd Merched (Elfen o bwnc Iechyd Da)
Atal a rheoli heintiau (Elfen o bwnc Iechyd a Diogelwch)		

Gwefan CIW: Gwybodaeth, Canllawiau, Offer ac Adnoddau i helpu cyflogwyr i weithredu



GIG
CYMRU
NHS
WALES


Iechyd Cyhoeddus
Cymru
Public Health
Wales

CIW: Sbotolau ar Iechyd Meddwl a Llesiant

HWW: Spotlight on Mental Health & Wellbeing


- Canllawiau ac adnoddau gan gynnwys gweminarau a phodlediadau, astudiaethau achos, templedi i gefnogi gwaith cynllunio gweithredu
- Gwasanaethau cymorth, offer hunangymorth a chanllawiau ar reoli â thosturi
- Crynodeb o gyflyrau iechyd meddwl a llesiant
- Guidance and resources including webinars and podcasts, case studies, templates to support action planning
- Support services, self-help tools, and guidance on managing with compassion
- Summary of mental health and wellbeing conditions





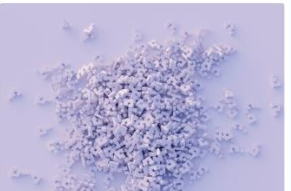
Canllawiau ac adnoddau
Mae'r adran hon yn manylu ar ystod o wybodaeth, adnoddau ac arferion...

Rhagor




Rheoli problemau iechyd meddwl yn y gweithle
Mae'r adran hon yn dwyn ynghyd ystod o wasanaethau cefnogi iechyd...

Rhagor




Cyflyrau iechyd meddwl a llesiant
Iechyd meddwl cyffredin a chyflyrau llesiant yn y gweithle: Hwyliau...


Rhagor



Guidance and Resources
This section details a range of further information, resources and...



Managing Mental Health Issues in the Workplace
This section brings together a range of...



Mental Health and Wellbeing Conditions
Iechyd meddwl a llesiant yn y gweithle: Hwyliau...

Ffyrdd Syml o weithredu
Mae'r camau canlynol yn seiliedig ar ymchwiliad am yr hyn sy'n gweithio yn y gweithle:

How Can Employers Take Action?
The following actions are based on research about what works best in the workplace:

1. How do I promote a positive and supportive culture that promotes mental health and wellbeing, and physical health equally?
2. How do I offer appropriate mental health and wellbeing support to employees when needed?
3. How do I develop a mental health at work plan and promote mental health and wellbeing across all your workplace policies?
4. How do I train managers to become promoters, motivators and role models for mental health and wellbeing?
5. How do I ensure that work design, and condition supports good mental health and wellbeing?
6. How do I develop a system to monitor employee mental health and wellbeing?

Meddwl yn y gwaith a hyrwyddo iechyd meddwl a llesiant ar draws eich holl bolisiau yn...


Iechyd meddwl a llesiant gweithwyr

Enhaol a chefnogol sy'n hyrwyddo iechyd meddwl a llesiant, ac iechyd corfforol yn

ni, diwylliant a chyflyrau'n cefnogi iechyd meddwl a llesiant da

wyr i fod yn hyrwyddwr, symbylwyr a model rôl ar gyfer iechyd meddwl a llesiant

ychyd meddwl a llesiant priodol i weithwyr yn ôl yr angen



CYMRU IACH AR WAITH
NHS WALES

Cymru
Public Health
Wales

CIW: e-Fwletin
HWW: Monthly E-Bulletin



Welcome to the Healthy Working Wales E-bulletin

Our monthly e-bulletin provides regular updates from the Healthy Working Wales team, Covid-19 guidance, workplace health and wellbeing news as well as links to upcoming campaigns and events.

Feel free to share with colleagues and your networks.

Click here to [sign up for monthly HWW e-bulletins and to view previous editions.](#)



Long-term Sickness Hitting UK Workforce

Recent reports have highlighted a sharp rise in UK employees leaving the workforce due to ill health.

on long-term sick. The report comes at a time of increasing debate about the rise in so-called economic inactivity, totalling 8.9 million people, and what is fuelling it.

Employers can help us to better understand the needs of their workforce by completing our [HWW 2023 Employer Survey](#).



HWW 2023 Employer Survey—Closes 19 March

Many thanks to those of you who have completed our **2023 Employer Survey**.



Salwch Hirdymor yn Effeithio ar Weithlu'r DU

Mae adroddiadau diweddar wedi amlygu cynnydd sydyn yn nifer y gweithwyr yn y DU sy'n gadael y gweithlu oherwydd afiechyd (Saesneg yn unig).

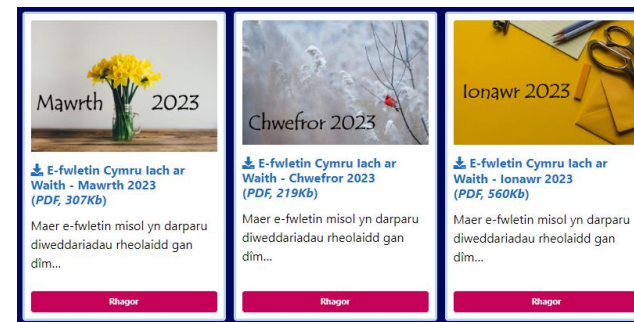
Yn ôl data gan Llafur, erbyn hyn mae bron i 2.5 miliwn o oedolion o oedran gweithio yn absennol o'r gwaith oherwydd salwch tymor hir. Daw'r adroddiad ar adeg o ddaiau cynyddol am y cynnydd mewn anweithgarwch economaidd fel y'i gelwir, sef cyfanswm o 8.9 miliwn o bobl, a'r hyn sy'n ei achosi.

Gall cyflogwyr ein helpu i ddeall anghenion eu gweithlu yn well trwy gwblhau ein **Harolwg Cyflogwyr CIW 2023**.



Arolwg Cyflogwyr Cymru Iach ar Waith 2023 — Yn cau ar 19 Mawrth

Diolch yn fawr i'r rhai ohonoch a gwblhaodd ein **Haroliwg Cyflogwyr 2023**.



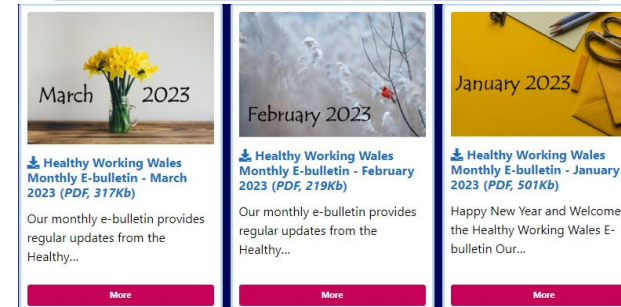
Cofrestrwch i gael y wybodaeth ddiweddaraf!

Sicrhewch newyddion gan Cymru iach ar Walth yn eich blwydd derbyn

* First Name

* Last Name

¹ Company



Sign up for updates!

Get news from Healthy Working Wales in your inbox

* First Name

* Last Name

By submitting this form, you are consenting to receive marketing emails from: Public Health Wales NHS Trust, Number 2 Capital Quarter (3rd floor), Tyndal Street, Cardiff, CF10 4BZ, GB. You can revoke your consent to receive emails at any time by using the [SafeUnsubscribe!](#) link, found at the bottom of every email. Emails are serviced by Constant Contact.

[Sign Up](#)

GIC
CYMRU
NHS
WALES

Iechyd Cyhoeddus
Cymru
Public Health
Wales



www.cymruiacharwaith.cymru.nhs.uk/hafan



lechydynyGweithle@wales.nhs.uk



[@cymruiach_CIAW](https://twitter.com/cymruiach_CIAW)



[@CymrulacharWaith](https://www.facebook.com/CymrulacharWaith)



[@Cymru Iach Ar Waith](https://www.linkedin.com/company/Cymru%20Iach%20Ar%20Waith)



www.healthyworkingwales.wales.nhs.uk/home



Workplacehealth@wales.nhs.uk



[@Healthywork_HWW](https://twitter.com/Healthywork_HWW)



[@HealthyWorkingWales](https://www.facebook.com/HealthyWorkingWales)



[@Healthy Working Wales](https://www.linkedin.com/company/Healthy%20Working%20Wales)